



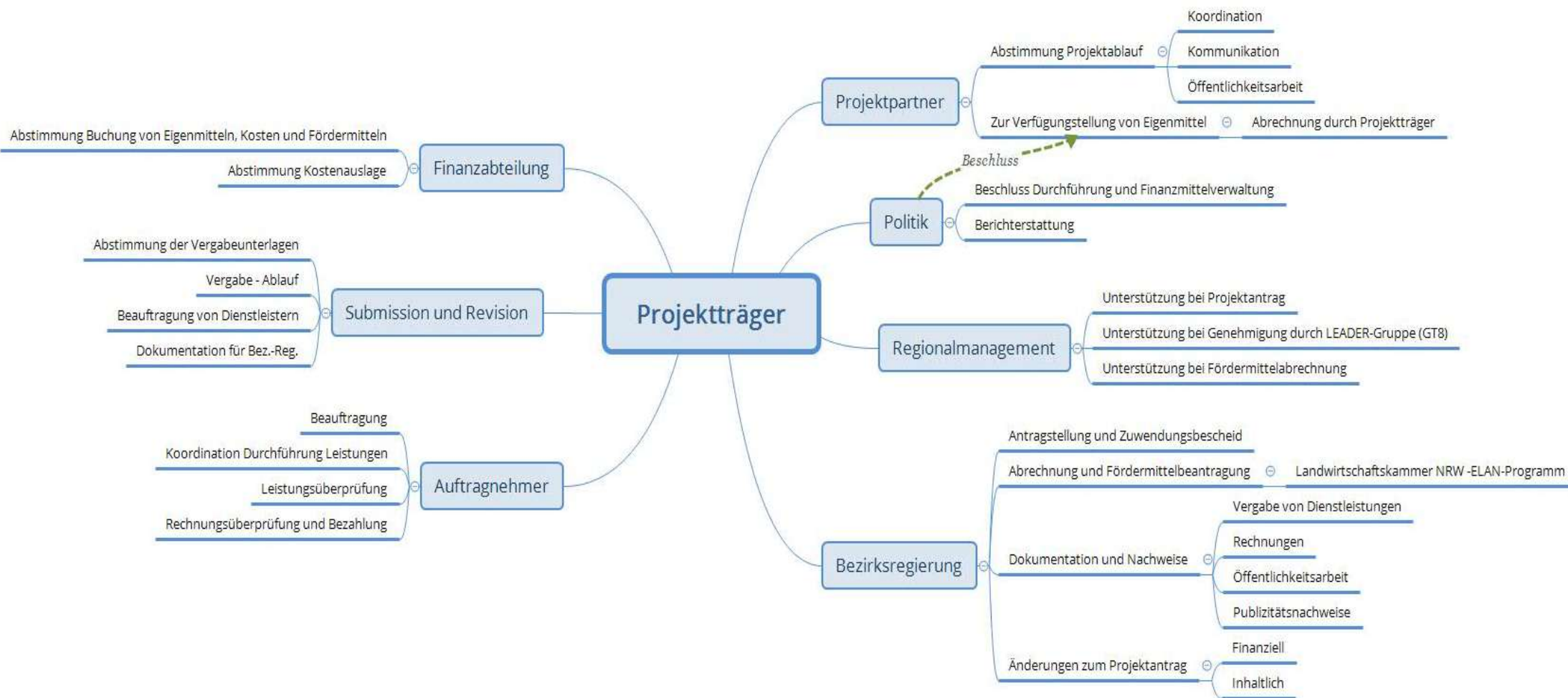
# Kommunaler Klimaschutz und LEADER vernetzt

Interkommunales Linien- und eCarsharing  
in Borgholzhausen und Halle (Westfalen)

25.02.2026 | Online-Veranstaltung

Peter Thoelen

# Herausforderungen für die Kommunen



# Fazit

- Die Beantragung von Fördermitteln ist mit hohem administrativem Aufwand verbunden.
- Insbesondere kleinere Kommunen haben hierzu selten die erforderlichen Ressourcen.
- Es empfiehlt sich der frühzeitige Kontakt zum Regionalmanagement LEADER sowie insbesondere zur Bezirksregierung.
- Dies gilt auch für spätere Änderungsabsichten...



Ministerium für Landwirtschaft  
und Verbraucherschutz  
des Landes Nordrhein-Westfalen





Rahmenbedingungen  
für den ÖPNV im  
ländlichen Raum

Stadt Borgholzhausen  
9.300 Einwohner  
56 km<sup>2</sup> Fläche  
mit Kernstadt und 11 Siedlungen sowie  
3.100 Ein- und 3.300 Auspendlern



# Deutschlands bislang einzigartiges Modell des **Linien-E-Carsharing** der Stadt Borgholzhausen

Erprobungsprojekt



## KOSTENLOS IM ÖPNV



Auf den definierten Linien fahren ÖPNV-Ticketinhaber\*innen ohne zusätzliche Kosten.



## FLEXIBLE ERGÄNZUNG DES ÖPNV



Nachhaltig, modern, flexibel: Das Linien-E-Carsharing macht den Zweitwagen verzichtbar.



## GÜNSTIG AUSSERHALB DES ÖPNV



Außerhalb der definierten Linien können alle Autos im klassischen E-Carsharing zu attraktiven Preisen gebucht und gemietet werden.








**LEC**  
Interkommunales  
Gewerbegebiet



**INTERKOMMUNALES  
LINIEN-/eCARSHARING**  
Kostenfrei von A nach B\*

**Was ist Linien-E-Carsharing?**

\*Mit unseren Elektrofahrzeugen fahren Sie als Inhaber eines gültigen Nahverkehrstickets bei einer Strecke von bis zu 10 km **ohne zusätzliche Kosten** ganz bequem z. B. aus Ihrer Siedlung zum Bahnhof oder von einer LEC-Haltestelle zu einer anderen.

LEC ist zugeschnitten auf Berufspendler und Gelegenheitsfahrer. Als perfekte Ergänzung zum ÖPNV, bietet LEC eine gute Alternative, **die letzte Meile zum Arbeitsplatz oder nach Hause** bequem und emissionsfrei mit dem E-Auto zu fahren – ob allein, mit Kollegen oder Nachbarn in einer Fahrgemeinschaft.

Das spart Geld, Zeit und CO<sub>2</sub>.

Mehr Infos und Registrierung:



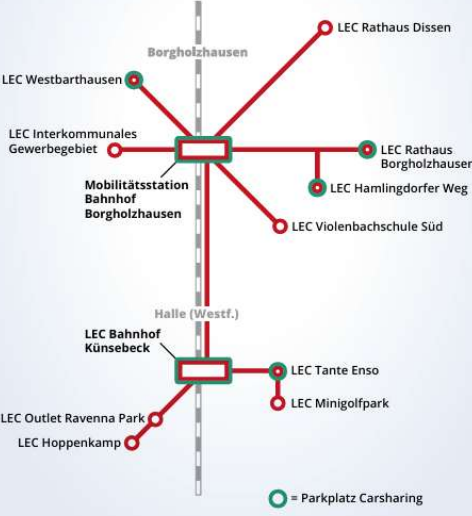
**Das klassische eCarsharing**

ist ebenfalls Bestandteil unseres gesamten Mobilitätsangebotes. Im eCarsharing fahren Sie mit unseren Fahrzeugen so weit Sie wollen.

Zur Registrierung:

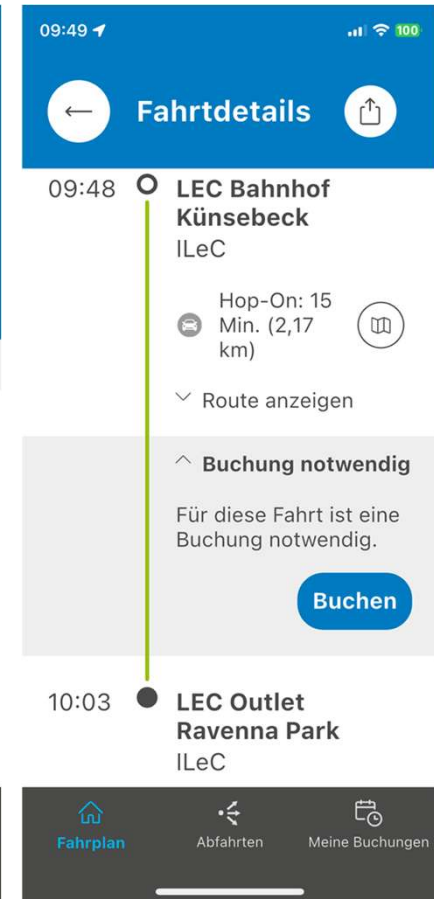
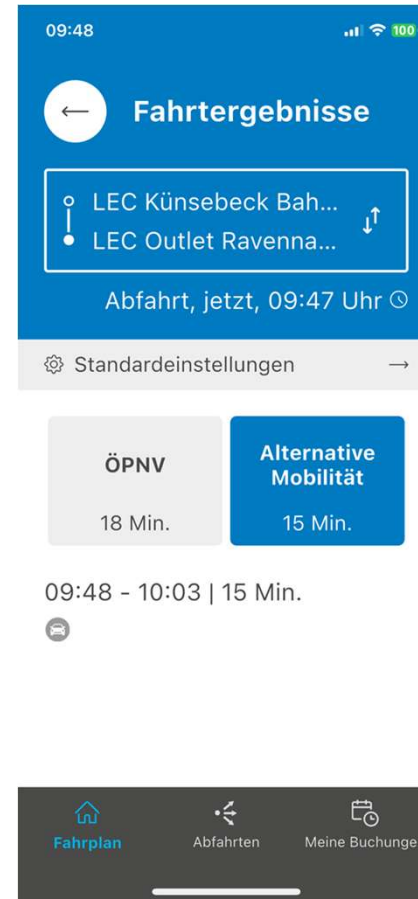
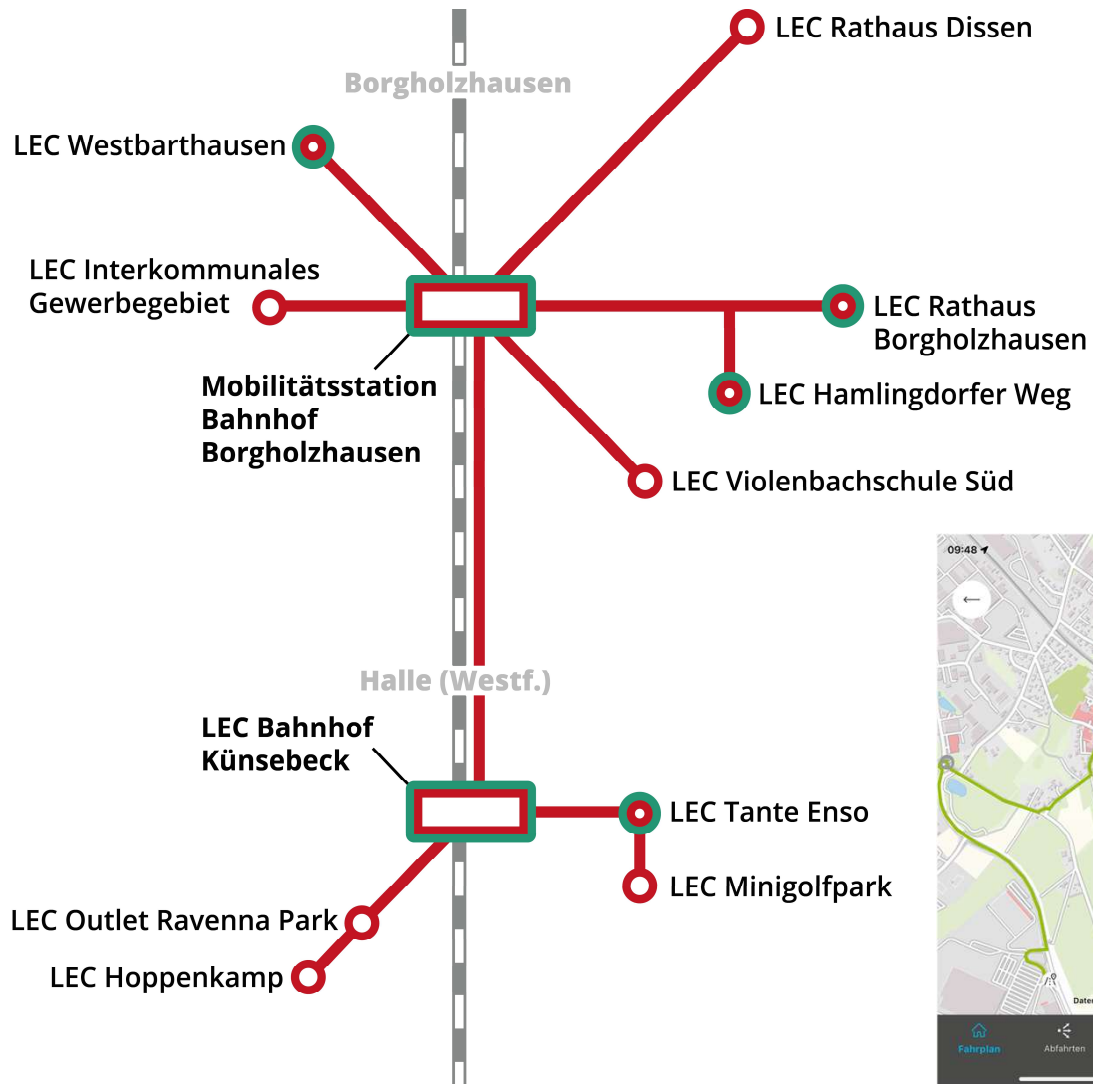


**Liniennetz des iLECs**  
in Borgholzhausen und jetzt auch in Künsebeck mit aktuell insgesamt 12 Linienhaltstellen.



**Infos zur Registrierung & Buchung** Peter Thoelen | Mobil: 0151 52540800 | E-Mail: [linien-e-carsharing@epium.de](mailto:linien-e-carsharing@epium.de)





# Zielsetzung und Besonderheiten des neuen Projektes

- Wohnen im ländlichen Raum attraktiv machen:
  - Siedlungen und Gewerbegebiete an den ÖPNV anschließen
  - Verzicht auf 2. oder 3. Haushalts-Auto ermöglichen
- Realisierung wirtschaftliches Carsharing in ländlichen Strukturen
- Modell ohne hohe Personalkosten
- Innovative Alternative zu den On-Demand-Modellen/  
Verzicht auf Personal für die Fahrten auf der Linie
- Beitrag zur Nachhaltigkeit / Verfolgung von Klimaschutzzielen

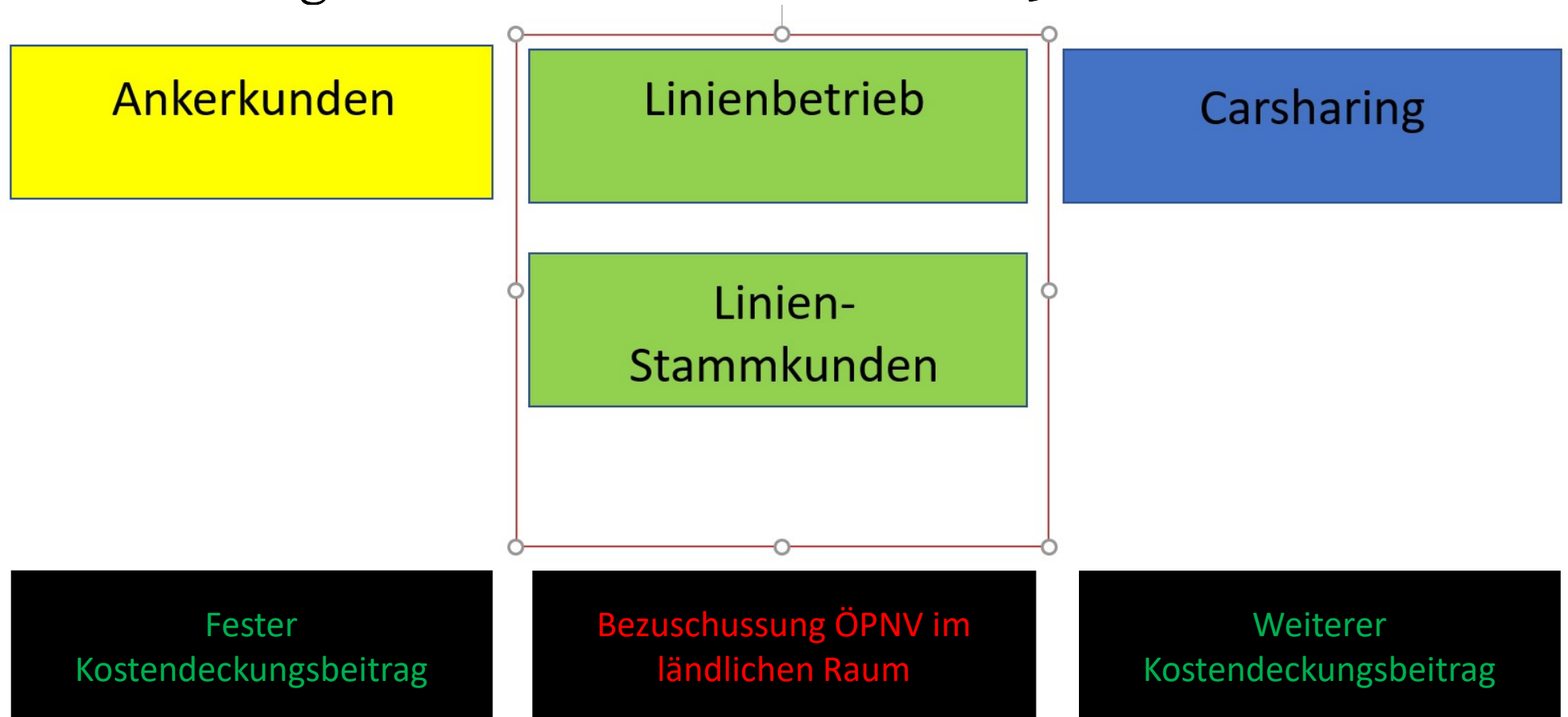
## Bisherige Erfahrungen im iLECs-Modell

- Zuverlässigkeit und Preisgestaltung beim ÖPNV im Fokus
- Benutzerfreundliche App ist wichtig
- Freies eCarsharing weiterhin stark nachgefragt
- Wirtschaftlichkeit / Spareffekt wird oft unterschätzt



Die Bevölkerung überzeugen und das Konzept erklären...

# Absicherung der Wirtschaftlichkeit durch 3 Säulen



## Chancen auf eine Versteigerung nach Förderungsende

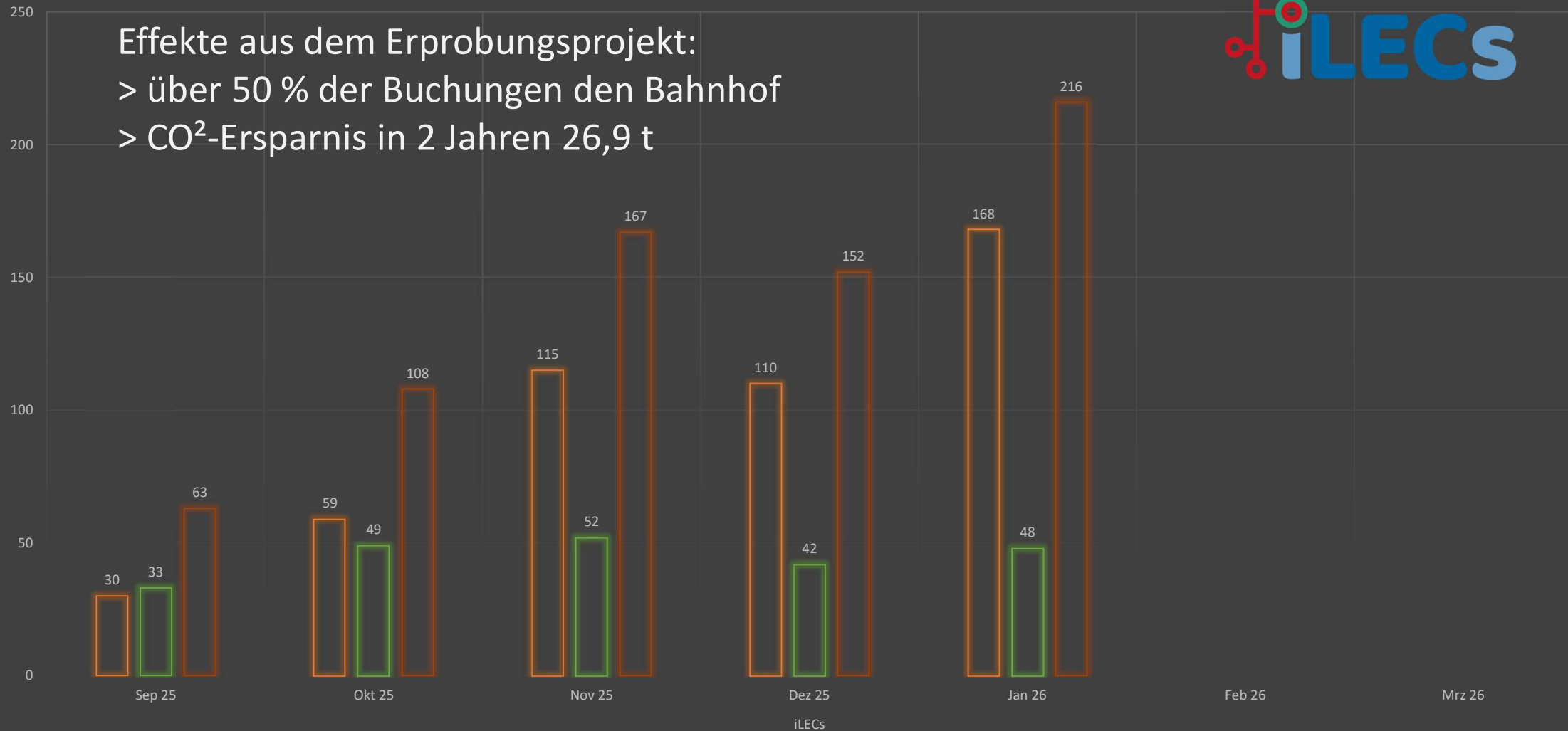
- Kostensteigerungen und Personalengpässe im Busverkehr, bei On-Demand-Modellen und ÖPNV-Taxi machen Selbstfahrermodelle interessant.
- Durch zusätzliche Erlöse über das Carsharing sowie Firmen- und Ankerkunden und Buchungen wird das Modell eine günstigere Lösung On-Demand-Modellen, ÖPNV-Taxis oder dem klassischen ÖPNV.

## Buchungen seit Projektbeginn

LEC iCS Summe



Effekte aus dem Erprobungsprojekt:  
> über 50 % der Buchungen den Bahnhof  
> CO<sup>2</sup>-Ersparnis in 2 Jahren 26,9 t





## Kontakte

- Kim Nadine Rother – Mobilitätsmanagerin Kreis Gütersloh  
Mail [K.Rother@kreis-guetersloh.de](mailto:K.Rother@kreis-guetersloh.de)
- Peter Thoelen – Projektmanager CityCa und ehrenamtlicher  
Mobilitätsmanager Stadt Borgholzhausen  
Mail [Peter.Thoelen@epium.de](mailto:Peter.Thoelen@epium.de)

<https://www.owlmobil.info/fahren/linien-e-carsharing/>

<https://cityca.de/mobilitaet-neu-denken-in-der-region/>

<https://www.borgholzhausen.de/ordnung-klima-mobilitaet/mobilitaet-verkehr/e-carsharing/>

<https://www.connective-cities.net/media-center/kostenloses-e-carsharing-fuer-den-weg-zum-bahnhof/>



# INTERKOMMUNALES LINIEN-/eCARSHARING

Kostenfrei von A nach B\*

## Was ist Linien-E-Carsharing?

\*Mit unseren Elektrofahrzeugen fahren Sie als Inhaber eines gültigen Nahverkehrstickets bei einer Strecke von bis zu 10 km **ohne zusätzliche Kosten** ganz bequem z. B. aus Ihrer Siedlung zum Bahnhof oder von einer LEC-Haltestelle zu einer anderen.

LEC ist zugeschnitten auf Berufspendler und Gelegenheitsfahrer. Als perfekte Ergänzung zum ÖPNV, bietet LEC eine gute Alternative, die letzte Meile zum Arbeitsplatz oder nach Hause bequem und emissionsfrei mit dem E-Auto zu fahren – ob allein, mit Kollegen oder Nachbarn in einer Fahrgemeinschaft.

Das spart Geld, Zeit und CO<sub>2</sub>.

Mehr Infos und Registrierung:

[owlmobil.info/Fahren/linien-e-carsharing/](http://owlmobil.info/Fahren/linien-e-carsharing/)



## Das klassische eCarsharing

ist ebenfalls Bestandteil unseres gesamten Mobilitätsangebotes. Im eCarsharing fahren Sie mit unseren Fahrzeugen so weit Sie wollen.

Zur Registrierung:

[portal.moqo.de/js\\_sign\\_up/interkommunales-ecarsharing#/app](http://portal.moqo.de/js_sign_up/interkommunales-ecarsharing#/app)



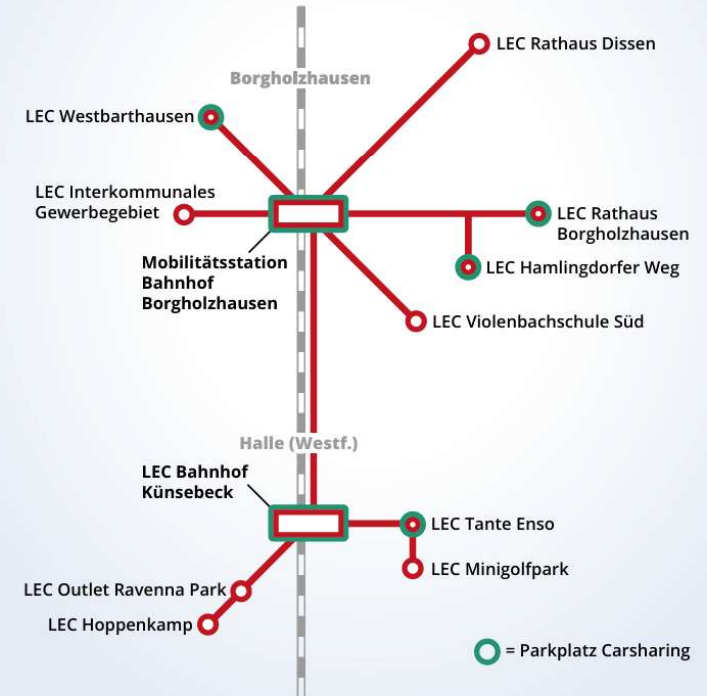
## Infos zur Registrierung und Buchung

Peter Thoelen

Mobil: 0151 52540800

E-Mail: [linien-e-carsharing@epium.de](mailto:linien-e-carsharing@epium.de)

**Linienetz des iLECs**  
in Borgholzhausen und jetzt auch in Künsebeck mit aktuell insgesamt 12 Linienhaltestellen.



Kofinanziert von der Europäischen Union

Ministerium für Landwirtschaft und Verbraucherschutz des Landes Nordrhein-Westfalen

