



KÖHNE

LANDWIRTSCHAFTSBETRIEB

ANNA KOHNE

IN UNTERMASFELD



1. ÜBER UNS
2. UNSER BETRIEB
3. DIE ÜBERNAHME
4. AUSBLICK





ANNA & FREDERIK

Anna Kohne

- aus der Region Hannover
- Eigentümerin LWBAK
- 30 Jahre alt
- Landwirtschaftsmeisterin
- Tätigkeitsschwerpunkte im Betrieb:
 - administrative und organisatorische Aufgaben
 - Sachbearbeitung
 - Flächenverwaltung
 - Buchhaltung
 - Einkauf/Verkauf Betriebsmittel
 - Vermarktung Rinder
 - Öffentlichkeitsarbeit & Social Media (@hofkohne)

Frederik Grobe

- aus dem Heidekreis
- Weichender Erbe zweier Betriebe
- 33 Jahre alt
- B. Sc. Agrar
- Tätigkeitsschwerpunkte im Betrieb:
 - Personalführung
 - Ackerbau / Dokumentation u. Planung
 - Vermarktung Ackerbau-Erzeugnisse
 - Betriebsentwicklung
 - Finanzplanung
 - Planung u. Koordination v. Investitionen

UNSER TEAM

- 2 Personen: Betriebsleitung
 - 1 Person: Büro / Pachtflächenverwaltung
 - 3 Personen: Ackerbau / Werkstatt / ggf. Tierproduktion
 - 2 Personen: Tierproduktion (Mutterkuhhaltung)
 - = 8 Vollzeitbeschäftigte
-
- 2 Auszubildende
 - 2 Aushilfen



UNSER BETRIEB

1400 ha

- 800 ha Ackerbau (konventionell)
- 600 ha Dauergrünland (öko)

Mutterkuhhaltung

- 240 Mutterkühe
- Absetzerproduktion (keine eigene Mast)
- 10 Deckbullen
- Herdbuchzucht

Ackerbau

- Anbau v. Winterweizen, Dinkel, Winter- und Sommergerste, Winterraps, Silo- und Körnermais, Körnererbsen
- alle Ackerkulturen sind Marktfrüchte, Vermarktung an Landhandel u. Nachbarbetriebe/Biogasanlagen
- tonige-lehmige Böden, Höhenlage 300-400 NN
- hügelige Landschaft, Struktur geprägt von Werra, Autobahn A71, Bundesstraße, Bahnstrecke



GESCHICHTE DES LANDWIRTSCHAFTSBETRIEBES

VON DER LPG ZUM FAMILIENBETRIEB

BIS 1990

Landw.
Produktions-
genossenschaft

BIS 2013

“AGU Untermaßfeld
GmbH”

1.1.2013

Kauf des Betriebes
durch Heinrich Kohne
(Vater v. Anna Kohne)

GESCHICHTE DES LANDWIRTSCHAFTSBETRIEBES

VON DER LPG ZUM FAMILIENBETRIEB

1.7.2020

Betriebsübergabe
an Anna Kohne

SEITDEM

Heinrich Kohne
nicht mehr im
Unternehmen tätig

AUSBLICK

Altenteilszahlungen
ab 65. Lebensjahr



DIE BETRIEBSÜBERGABE

Sommer 2019 Erstes Aufkommen Thema Hofübergabe

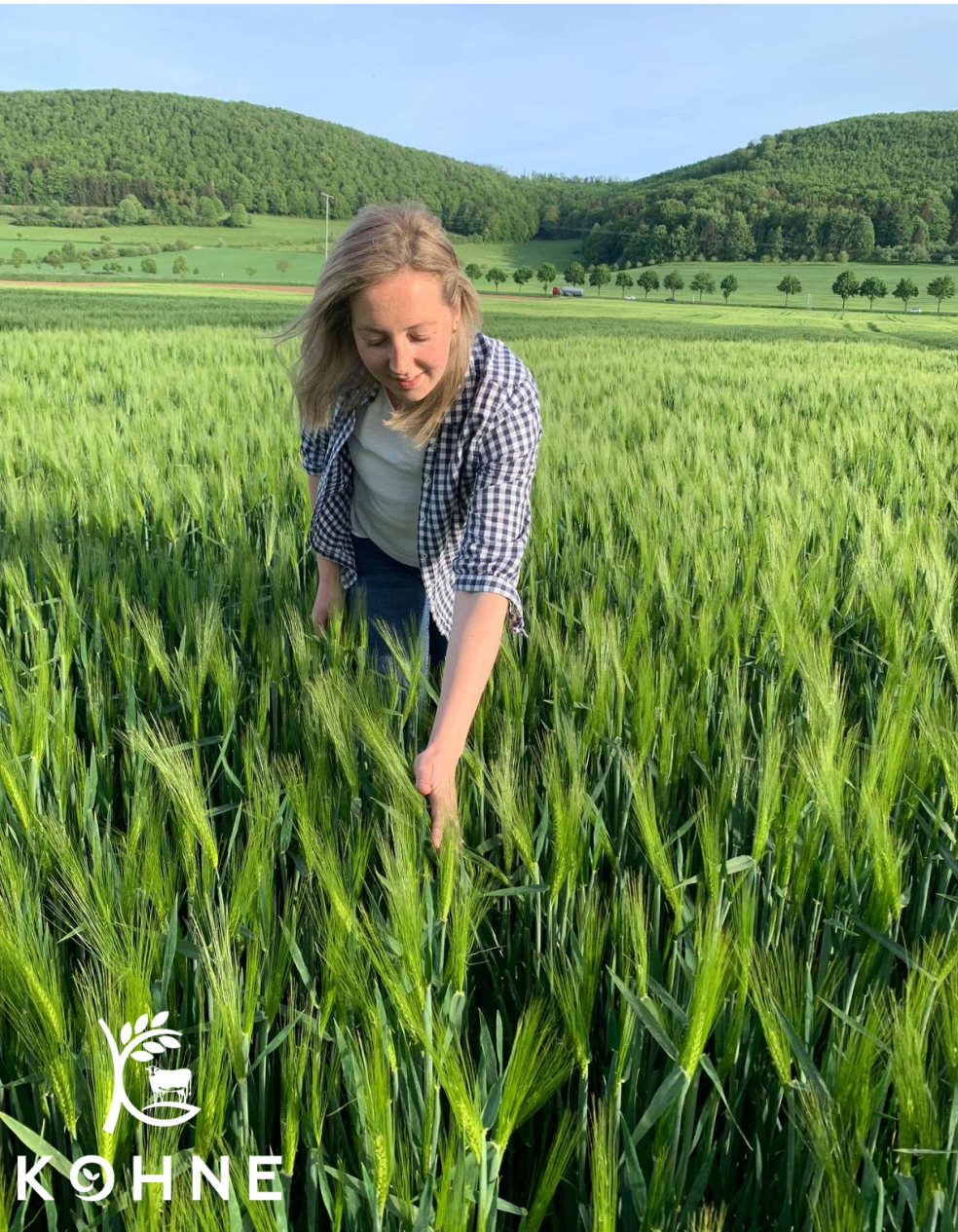
Dezember 2019 Start aktive Planung

- Monatliche Treffen m.d. Familie
- Planungsgespräche m. Steuerberatung, Notariat & Bank
- Regelmäßige Gespräche unter 4/6 Augen

Ziel: Hofübergabe 01.07.2020

1. Überlassungsvertragsentwurf März 2020

Juni 2020 Beurkundung



DIE BETRIEBSÜBERGABE

Schwierigkeiten:

- Höhe Altenteil
- Bedürfnisse
 - Altenteiler
 - Familie
- Kommunikation
 - Vorbereitung der Termine nicht erfolgt
 - Keine Gespräche zw. den festen Terminen
 - Kalte Füße während des Notartermins
 - Schlechte steuerliche Beratung
- Geplant war Mitarbeit des Altenteilers n. d. Hofübergabe

Gutes:

- Zusammenarbeit Notariat
 - Ausführl Flächenverzeichnis
- Umsetzung der mon. Treffen (mit festen Themen)
- Einbezug der Familie seit Beginn
- Termin der Übergabe wurde eingehalten

DIE BETRIEBSÜBERGABE

Der Vertrag

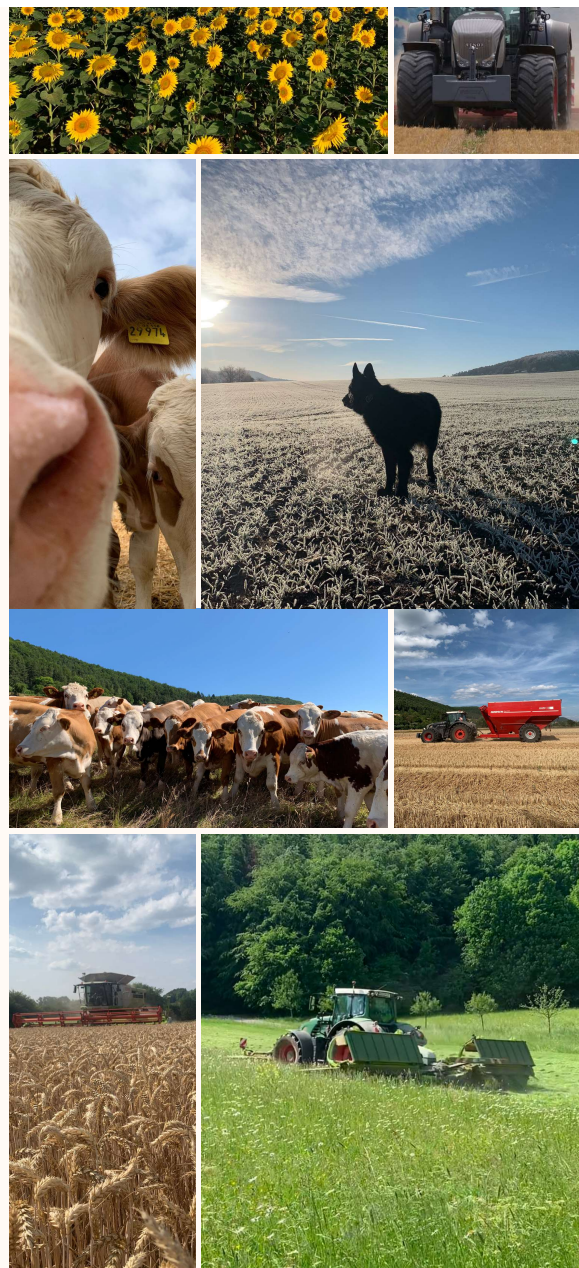
Was würden wir anders machen:

- Umgangsrecht klar definieren
- Einkommenssteuerrückzahlungen sind für den Betrieb
 - "Aus dem Betrieb in den Betrieb - Einzelunternehmen"

Was würden wir genau so wieder machen:

- Nachabfindung Geschwister streichen
- Höhe der Altenteilszahlung an Bedarf **errechnen**
 - Lebenshaltungskosten
 - Transparenz über andere Einkommensquellen





Welche Rolle spielten Förderungen bei unserer Betriebsübergabe?

- Einkommensgrundstützung Junglandwirte (= Flächenprämie f. Junglandwirte)
- Zuschuss v.d. Rentenbank bei Umstrukturierung bestehender Darlehen



UNSER FAZIT UND AUSBLICK

Für die eigene Hofübergabe in ca. 25-30 Jahren nehmen wir mit:

- *Wenn möglich: Altenteilszahlung vor Hofübergabe durch alternative Einkommensquellen absichern (z.B. Immobilien, erneuerbare Energien, Aktien o.ä.)*
- *So früh wie möglich Verantwortung abgeben, wenn Hofübernehmer:in Verantwortung übernehmen möchte*
- *→ so motiviert man die nachfolgende Generation*
- *Sich kümmern: einen Plan haben, Zielsetzung, Termine für Gespräche einhalten!*



Fragerunde

@hofkohne

www.kohneagrar.de

Landwirtschaftsbetrieb Anna Kohne

Hopfengarten 8

98617 Untermaßfeld