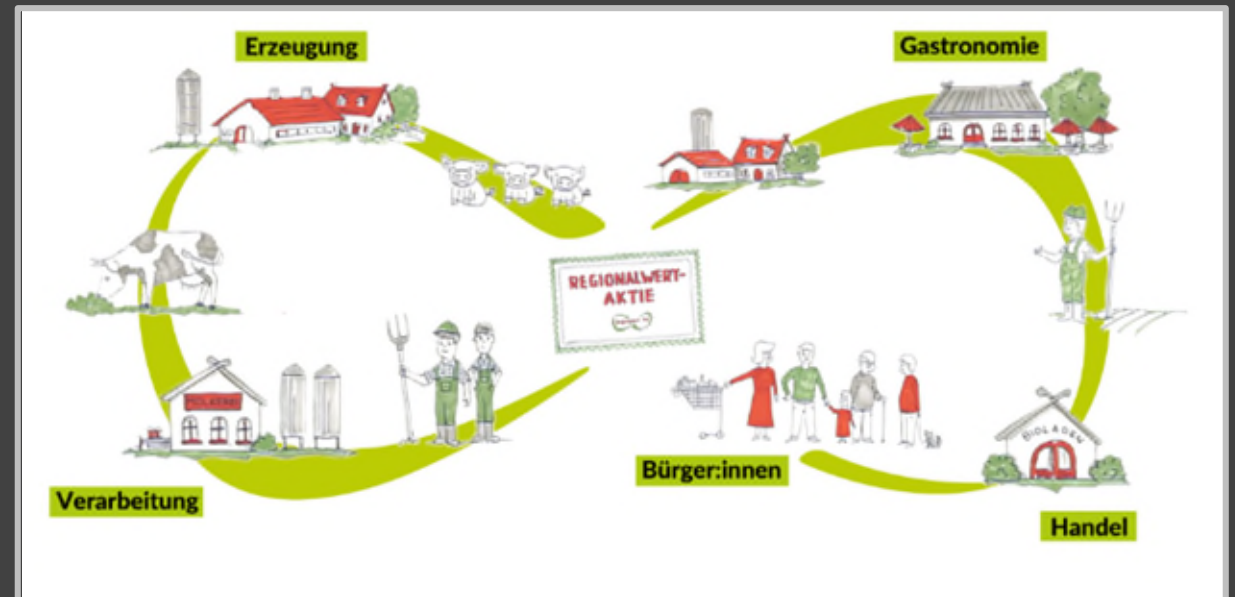


Mit der Regionalwert
AG in Betriebe der
Land- und
Ernährungswirtschaft
inverstieren

Die Regionalwert-Idee

Regionalwert AGs

- geben regelmäßig Bürger-Aktien aus.
- investieren das Geld in regionale Betriebe: Landwirtschaft, Verarbeitung, Handel & Gastronomie.
- werden durch die Investitionen Gesellschafter der Betriebe – und die Betriebe zu Partnern.
- ermöglichen Betrieben, die kein Kapital benötigen, als Lizenz-Partner beim Regionalwert-Netzwerk mitzumachen.
- stärken mit Dienstleistungen wie Hofnachfolgeberatung, Vernetzung, Projekteakquise die Betriebe.
- schaffen regionale Wertschöpfungsräume.



Erklärfilm unter
[https://regionalwert-
impuls.de/](https://regionalwert-impuls.de/)

Die Regionalwert-Idee



„Alle für einen Zweck“

„Vor 200 Jahren führte die Aktiengesellschaft Deutschland ins Fabrikzeitalter. Sie sorgte für Innovationen, den Transfer von Wissen und riskante Investitionen.“

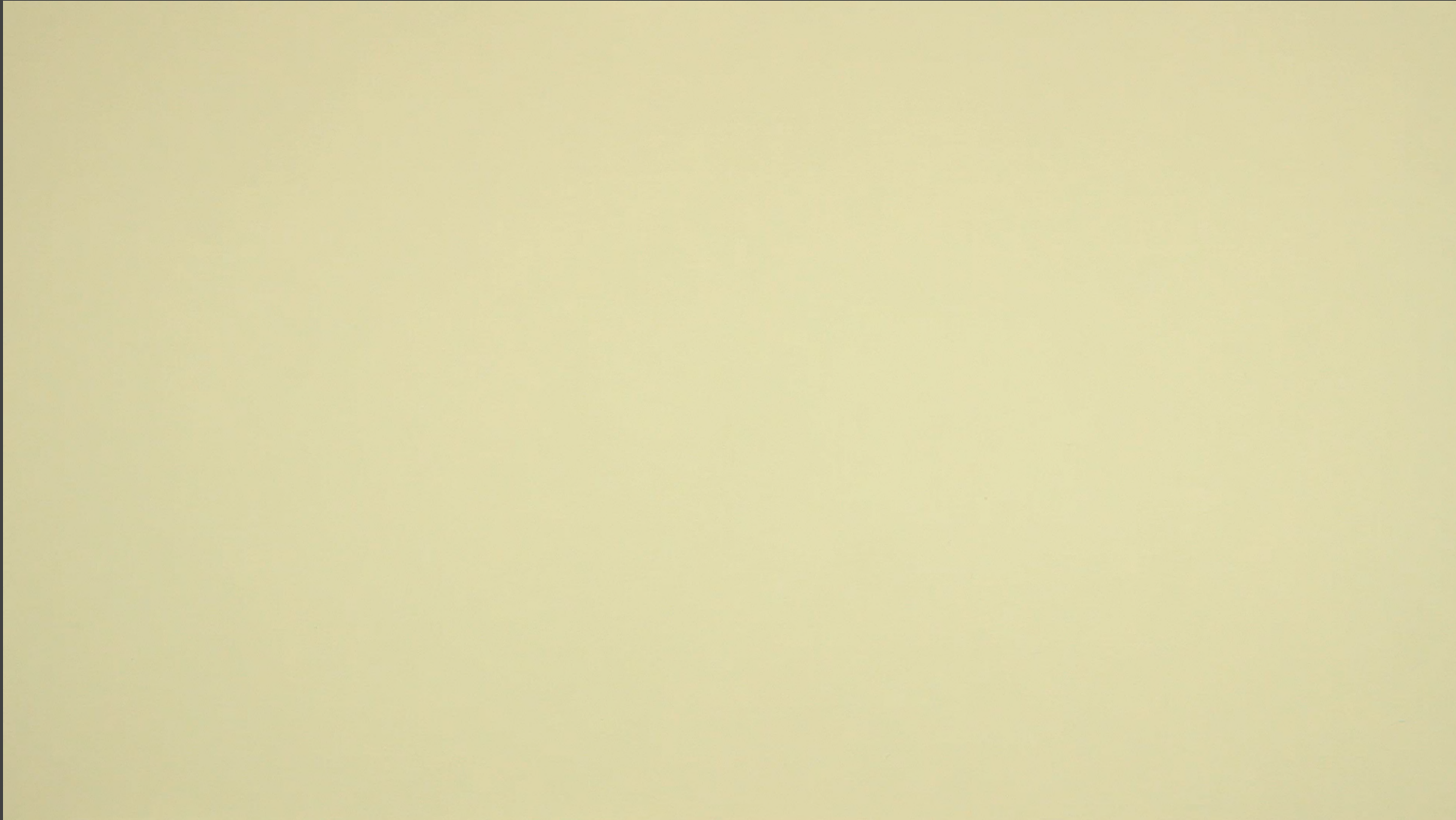
„Die Idee war einfach: Jeder steuerte einen Teil zum Gründungskapital bei, jeder haftete nur mit seinem Anteil.“

Quelle: Andreas Molitor, brand eins 01/2018

Die Regionalwert AGs handeln genau in dieser Tradition:

Sie tätigen Investitionen in die Zukunft und fördern Innovationen und den Transfer von Wissen.

Die Regionalwert-Idee



Das Regionalwert-Netzwerk

Regionalwert AGs:

- Freiburg-Südbaden
- Hamburg
- Rheinland
- Berlin-Brandenburg
- Franken
- Niederösterreich-Wien
- Münsterland
- Bodensee-Oberschwaben
- Bremen & Weser-Ems
- Luxemburg

Initiativen mit Vorvertrag

- Mittleres Württemberg
- Mecklenburg-Vorpommern
- Südwestfalen

Interesse:

Thüringen, Ostwestfalen-Lippe (OWL), Hessen, Sachsen und Sachsen-Anhalt



Das Regionalwert-Netzwerk

Regionalwert AGs in Zahlen (2024)

- mehr als 20 Mio. Grundkapital
- mehr als 5.500 Aktionärinnen und Aktionäre
- über 250 Partnerbetriebe







Wir investieren in

edle Rohstoffe





taglich
9 - 11³⁰ h
17 - 19 h



Biolandhof Schauhof

In Willich



Flache: 78 ha

Betriebszweige:

- Schwerpunkt Milchviehhaltung mit Doppelnutzungskuhen der Rasse Rotbuntes Hohenvieh.
- Weitere: Huhner, Honig von eigenen Bienen und Kartoffeln

Zusammen mit der Regionalwert AG Rheinland wurde die Biomolkerei Schauhof gegrundet.

Die Milch gibt es u.a. bei Regionalwert Partner Bio-Rhein Maas bzw. Jan-Paul van Leendert und der Oko-Kiste von Regionalwert-Partner Bioland Lammertzhof sowie in allen gut sortierten Hof- und Bioladen am Niederrhein.

ADELHAUS
BIO · RESTAURANT · CAFÉ



Wir investieren in

High Society



Adelhaus

Bio-Restaurant und Café

in Freiburg

100% biologisch
100% vegetarisch und z.T. vegan
999 Salatkombinationen

AUS DER REGION

Unsere PartnerInnen, v.a.
Partnerbetriebe der Regionalwert AG
Freiburg-Südbaden, bringen ihre
Produkte direkt auf unsere
Schneidebretter.

PASSEND ZUR JAHRESZEIT

Spinat im Frühling, Tomaten im Sommer,
Wirsing im Herbst und Kohl im Winter:
Das ist es, was die Bauern und
Bäuerinnen und die Natur Südbadens uns
bieten – und damit kochen wir.



Wir investieren in

Meckerei



Ziegen Manufaktur Ostfriesland

in Großefehn, Landkreis Aurich

5,5 ha Fläche

- Muttergebundene Lämmeraufzucht
- Hofeigene Bockaufzucht
- Milchverarbeitung in der eigenen Hofkäserei (Käse, Milch, Joghurt, Eis) von April bis Oktober
- Wurst & Fleisch von der Jungziege (ab September)
- Nachhaltige Schnittblumen

„Gerade für uns als landwirtschaftliches Start-up war die Beteiligung der RWAG von enormer Wichtigkeit. So konnten wir in die Infrastruktur unseres Betriebes investieren und wichtige Weichen für das angestrebte Wachstum der nächsten Jahre stellen.“ Klaas Froschauer



Wir investieren in

Bodenschätze





Sandsteinhof Kückmann

Regionalwert AG
MÜNSTERLAND

in Havixbeck

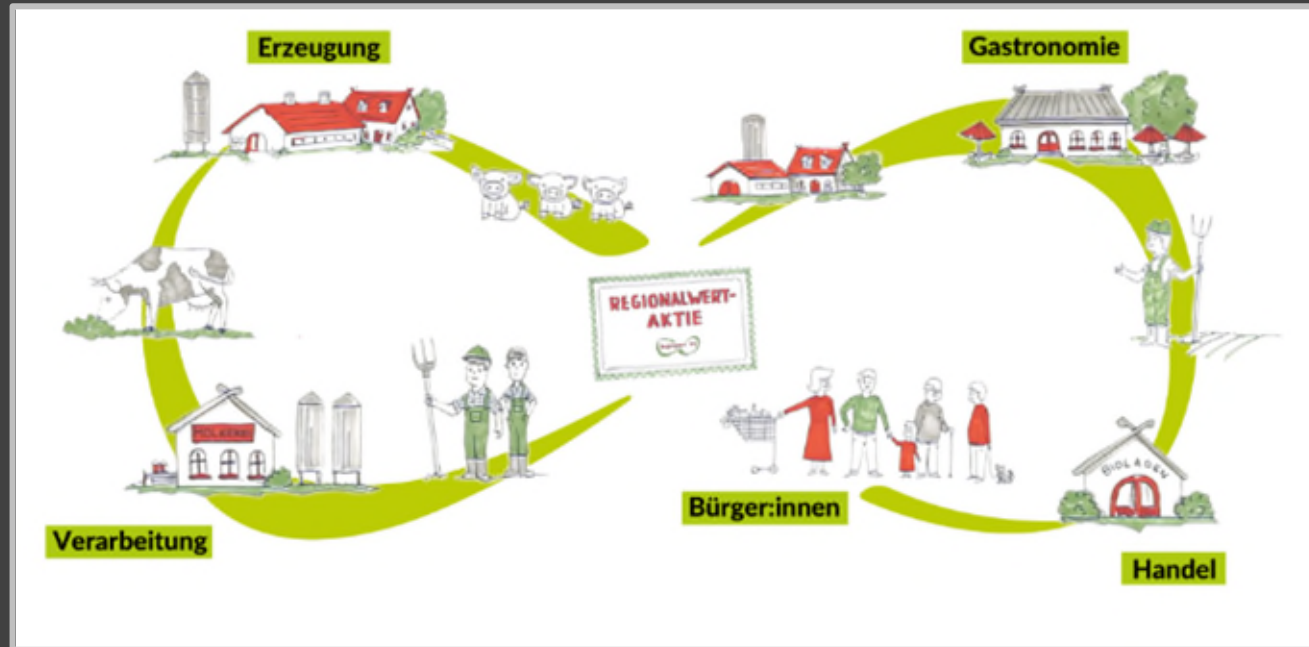
2019 auf Biologische Landwirtschaft
umgestellt,
Bioland zertifiziert

Betreiben eine Ökogasanlage, mit der
aus Mist und nachwachsenden Rohstoffen
Strom und Wärme sowie Düngemittel für
die ökologische Landwirtschaft erzeugt
werden.

Die Ackerflächen werden seit 2003
pfluglos bewirtschaftet.

In der Schweinehaltung gibt es alte
Rassen und auf den Streuobstwiesen
stehen Schafe und Ziegen.

Mit der Investition der Regionalwert AG
Münsterland wurde eine
Direktsaatmaschine angeschafft, die die



Danke für die
Aufmerksamkeit!