

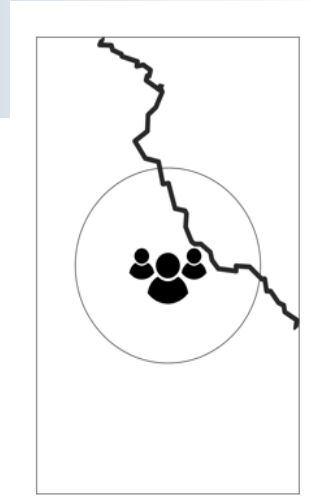
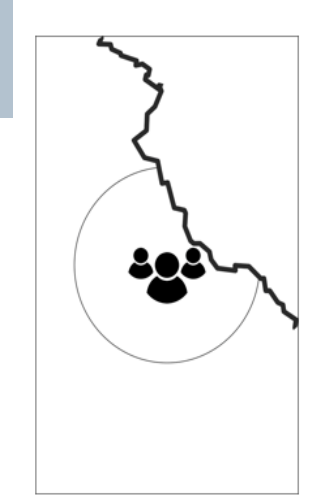


CENTRUM BAVARIA BOHEMIA

# Ziele

Grenzüberschreitende Kulturarbeit  
lässt die Grenze verschwinden...

- ... für eine gute Nachbarschaft Bayern - Tschechien
- ... für Zukunftsperspektiven in den bayerisch-tschechischen Nachbarregionen
- ... für europäische Integration



# Kultur & Begegnung



Interesse am Nachbarland wecken, Kulturleben bereichern

- Kulturveranstaltungen im CeBB und an anderen Orten
- Ausstellungen, Musik, Literatur, Kunst, Film... deutsch-tschechisch
- KulturTouren und geführte Wanderungen

50+ öffentliche Veranstaltungen (2022)

Davon 24 im CeBB, 20 an anderen Orten, 8 digital (2022)

340+ nicht-öffentliche Termine, Workshops, Netzwerktreffen



# Kultur & Begegnung

## Preisverleihung Brückenbauer

Grenzüberschreitendes Engagement fördern

- Teil des Projekts „Kultur ohne Grenzen – Begegnungen Bayern-Tschechien“ (Deutsch-Tschechischer Zukunftsfonds)
- Jährlich werden bis zu 5 Preisträger für ihr Engagement für die gute Nachbarschaft ausgezeichnet
- Kategorien Persönlichkeiten, Partnerprojekte, Organisationen, Sonderauszeichnung Wirtschaft, Ehrenpreisträger



# Diskurs & Bildung

Perspektiven austauschen, Verbindendes entdecken

- Webinare, Vorträge
- Diskussions- und Informationsveranstaltungen
- Schulbegegnungen, Zeitzeugenprojekte
- Kooperationsprojekte mit Hochschulen
- Tschechisch-Sprachkurse

Projekt „Geschichten unserer Nachbarn“ (mit NGO Post Bellum): Fast 100 Schülerinnen und Schüler aus BY und CZ interviewten Zeitzeugen



# Kulturinformation & -marketing

## Kulturangebote als Beitrag zur Lebensqualität

- Kulturinformation im CeBB 7 Tage / Wo.
- Zweisprachige Plattform bbkult.net
- Stetige Öffentlichkeitsarbeit (D/CZ)
- „Woche der Nachbarn“ und mobiles Infobüro
- Infostand bei Messen, Veranstaltungen

6000+ Menschen / Monat nutzen bbkult.net (2022)

250+ Medienbeiträge Print, Radio, TV, Social Media (2022)





## Muzeum středního Pootaví Strakonice

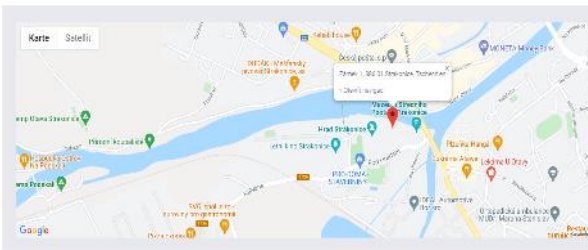


Muzeum středního Pootaví Strakonice bylo založeno v roce 1894. Spravuje zde expozice v muzejních sálech prostory pro výstavy strakonického kraje od roku 2008 také vnitřní zeleň odpovídající věcnému měřítku v řadě sálů.

V současnosti nabízí prostřednictvím svých odborných kolektívů a výstavního oddělení budovu vybudovanou předstoupit expozice v muzejních sálech, historické budovy správy, které v současnosti nabízí 22 v současně jedné muzejní jednotce, rekonstruované prostory pro expozice 1934, 1944 a 1945, budovu bývalé školy, která byla rekonstruována v roce 2008. V současnosti je zde umístěna expozice dějin Strakonice a okolí. V roce 2011, následně od té doby mohou navštívit prostory dělné družiny, aktivity výtvarné a sportovní na vyhlášené vltavské nábřeží. Každý rok v rámci kulturního programu pořádá vltavské nábřeží a řada dalších kulturních akcí, které jsou určeny především pro děti a mládež.



## Mapa



## Das Museum des Mittleren Otavagebietes Strakonice/Strakonitz



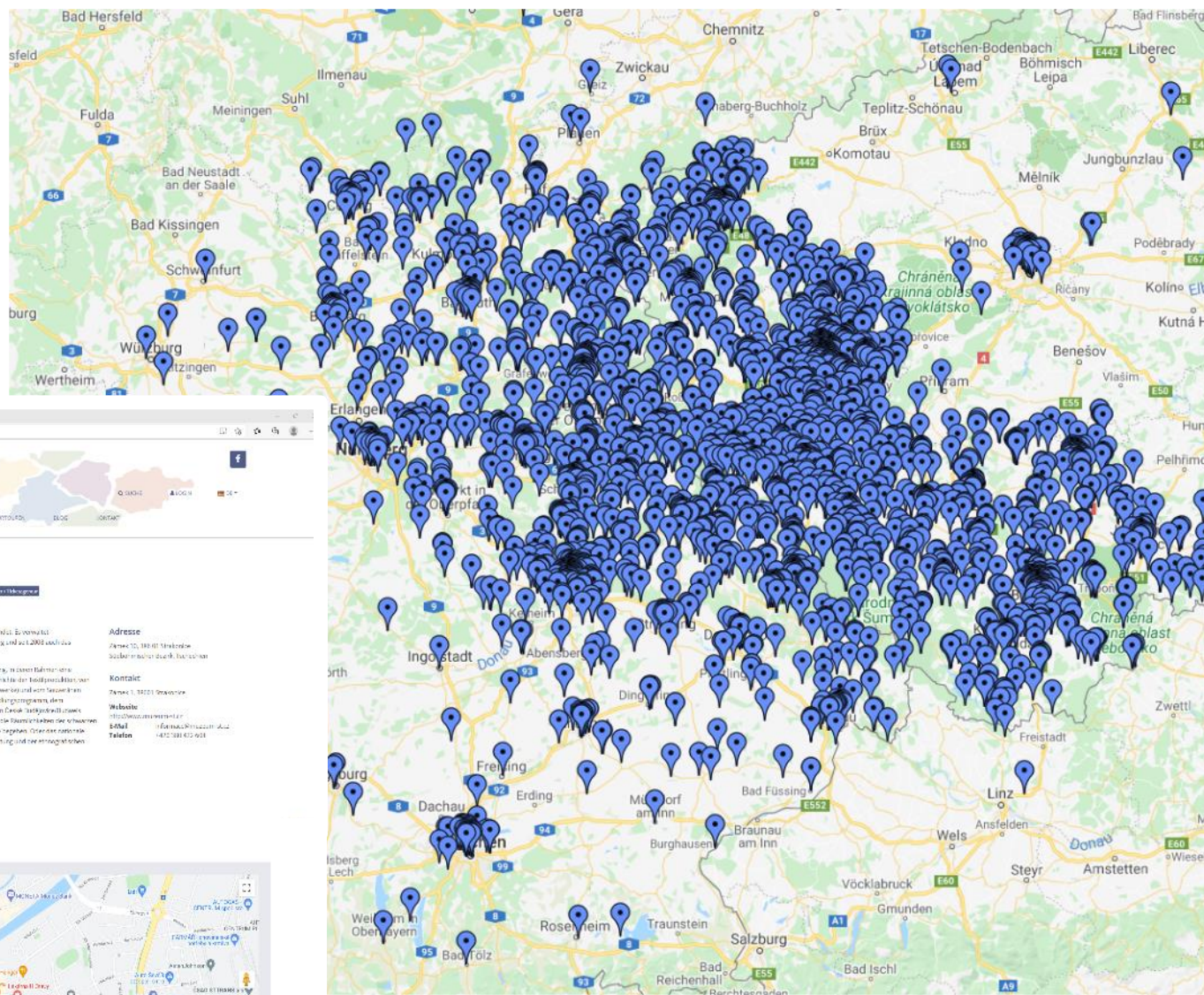
Das Museum des Mittleren Otavagebietes Strakonice wurde 1894 gegründet. Es verwaltet das historische Gebäude des ehemaligen Pöschel'schen Schlosses und seit 2008 auch die Innengärten des Schlosses. Das Museum bietet eine Vielzahl von Ausstellungen, darunter die Geschichte der Stadt Strakonice und die Geschichte der Region. Das Museum ist ein wichtiges kulturelles Zentrum in Strakonice.

Adresse  
Zámek 1, 38201 Strakonice  
Böhmen, Tschechien

Kontakt  
Telefon: +420 387 612 612

Website  
www.museum-strakonice.cz

## Karte



# Koordinierungsstelle

**Koordinierungsstelle für die bayerisch-tschechische kulturelle Zusammenarbeit**  
Neue Initiativen für einen intensiveren Kulturaustausch unterstützen

- Beratung zum grenzüberschreitenden Kulturaustausch
- Vermittlung von Informationen und Kontakten
- Unterstützung bei der Kooperationsanbahnung und Projektumsetzung

800+ Akteure wurden beraten (seit 2016)

60+ realisierte Kooperationsprojekte (seit 2016), zzgl. Einzelveranstaltungen





# Koordinierungsstelle

## **Koordinierungsgruppe für die bayerisch-tschechische kulturelle Zusammenarbeit**

Informelle Treffen zur Besprechung aktueller Themen und neuer Projekte

Mitglieder:

Bayerisches StM Unterricht und Kultus, Kulturministerium der Tschechischen Republik, Außenministerium der Tschechischen Republik, Generalkonsulat der Tschechischen Republik in München, Repräsentanz des Freistaats Bayern in Prag, Deutsch-Tschechischer Zukunftsfonds, Tschechisches Zentrum München, KZ-Gedenkstätte Flossenbürg, Sudetendeutsche Landsmannschaft



# Trägerschaft und Organisation

## Trägerverein Bavaria Bohemia e.V.

- Vorstand: 1. Vors. LR Thomas Ebeling, 2. Vors. Irene Träxler, 3. Vors. Gabi Dlubal
- 550+ Mitglieder

## Kuratorium

## Kulturstiftung Bavaria Bohemia

## CeBB-Team

- 7 Mitarbeiter, davon 3 geringfügig Beschäftigte
- Ehrenamtliche



# Finanzierung

**Umsatz 2021:** 525 Tsd. EUR  
**Bilanz 2021:** -1,1 Tsd. EUR

## **Ausgaben:**

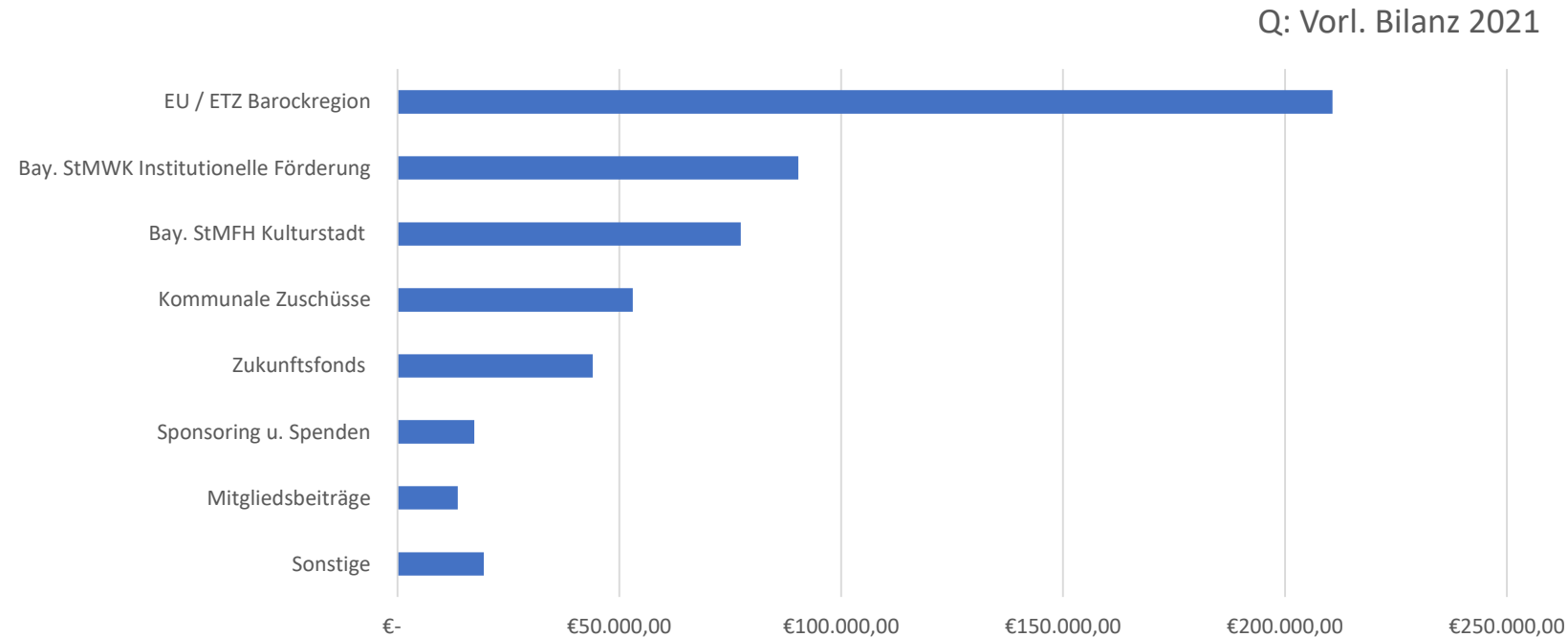
Personalkosten 235 Tsd. EUR  
Programmkosten 206 Tsd. EUR  
Räume & Technik 47 Tsd. EUR  
Sonstige Kosten 37 Tsd. EUR

Übernahme von Betriebs- und Instandhaltungskosten des Gebäudes sowie Bauhofleistungen durch die **Stadt Schönsee** (2006-2019 i.H.v. 179 Tsd. EUR)



# Finanzierung

## Mehrsäulenmodell für die Finanzierung des CeBB



**Wir danken den Geldgebern für die Unterstützung!**

# Partner & Unterstützer

- Regierung der Oberpfalz
- Regierung des Bezirks Pilsen
- Bezirk Oberpfalz
- Weitere Kommunen, ILE-Regionen
- IHK Regensburg / Cham
- Euregiones
- Naturschutzgebiet CHKO Český les
- Regionale Entwicklungsagentur Pilsen
- Kultur- und Kreativzone DEPO2015
- Post Bellum / Páměť národa o.p.s.
- Mikroregion Dobrohost
- Museum des Chodenlandes
- Geschichtspark Bärnau
- Selb 2023 Bayerisch-Tschechische Freundschaftswochen
- Adalbert-Stifter-Verein
- Ackermannngemeinde
- Sudetendeutsche Landsmannschaft
- Touristische Destinationsmanagements
- u.v.m.

# Aktuelle Projekte

## Projekte mit dem CeBB als Leadpartner

- **Kulturstadt Bayern-Böhmen**, 2019-2021, mit Unterstützung des StMFH: Deutsch-tschechische Veranstaltungsreihen in den Kulturstädten Schwandorf und Wunsiedel
- **Kultur ohne Grenzen | Begegnungen Bayern-Böhmen**, mit Unterstützung des Deutsch-Tschechischen Zukunftsfonds und des Landkreises Schwandorf: Kultur-, Begegnungs- und Dialogveranstaltungen
- **Rockbrücke**, 2021-2022, mit Unterstützung des Dispofonds der Euregio Egrensis
- **Europäisches Grünes Band**, 2021-2024, mit Unterstützung des StMFH, der Euregio Egrensis und des Deutsch-Tschechischen Zukunftsfonds: Mehrere Projekte zum Grünen Bandes im Bereich der Grenze Oberpfalz-Pilsen/Karlsbad

+ weitere Projekten mit anderen Leadpartnern

# Europäisches Grünes Band

Natur- und Kulturerbe am ehemaligen Eisernen Vorhang

- Landschaftscharakter und Lebensräume bewahren
- Entdecken und lernen in einer Erinnerungslandschaft mit europäischer Botschaft
- Zukunftsperspektiven, z.B. im sanften Tourismus entwickeln

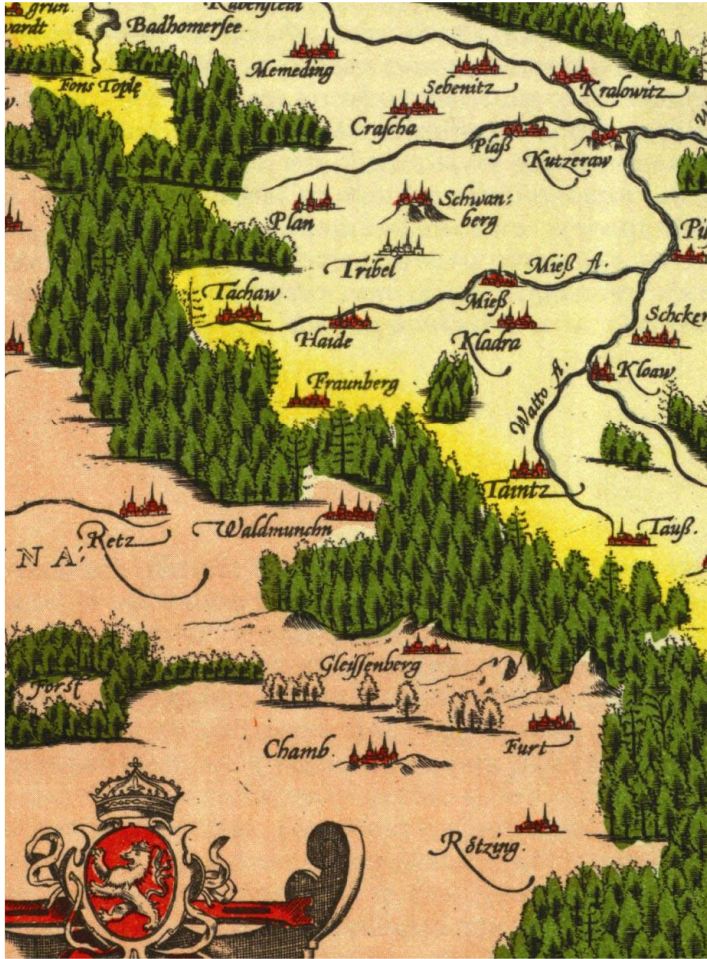
Bayer. Ministerratsbeschluss zum Lückenschluss (2014)

UNESCO-Welterbeprozess in den Kategorien Natur und Kultur

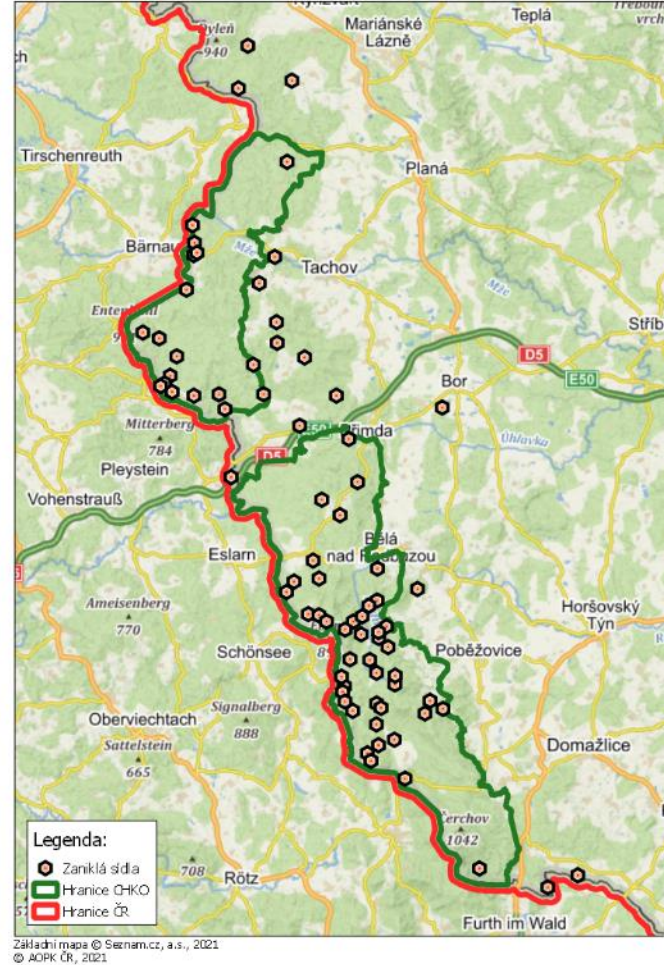


# Europäisches Grünes Band

## Grenznarrative: Vom Grenzwald zum Grünen Band



Crigringerova mapa Čech, 1568





# Europäisches Grünes Band

Historische Kulturlandschaft zum Lernen, Entdecken und Erholen



Pleš (Plöss) – 1947



Pleš (Plöss) – 2021

# Europäisches Grünes Band

„Landschaft mit Gedächtnis“



Brücke des ehem. Ortes Mostek (*Schwänenbrückl*)



Weg Diana – Železná (*Eisendorf*)

# Europäisches Grünes Band

Finden wir einen nachhaltigen Umgang mit der Landschaft?

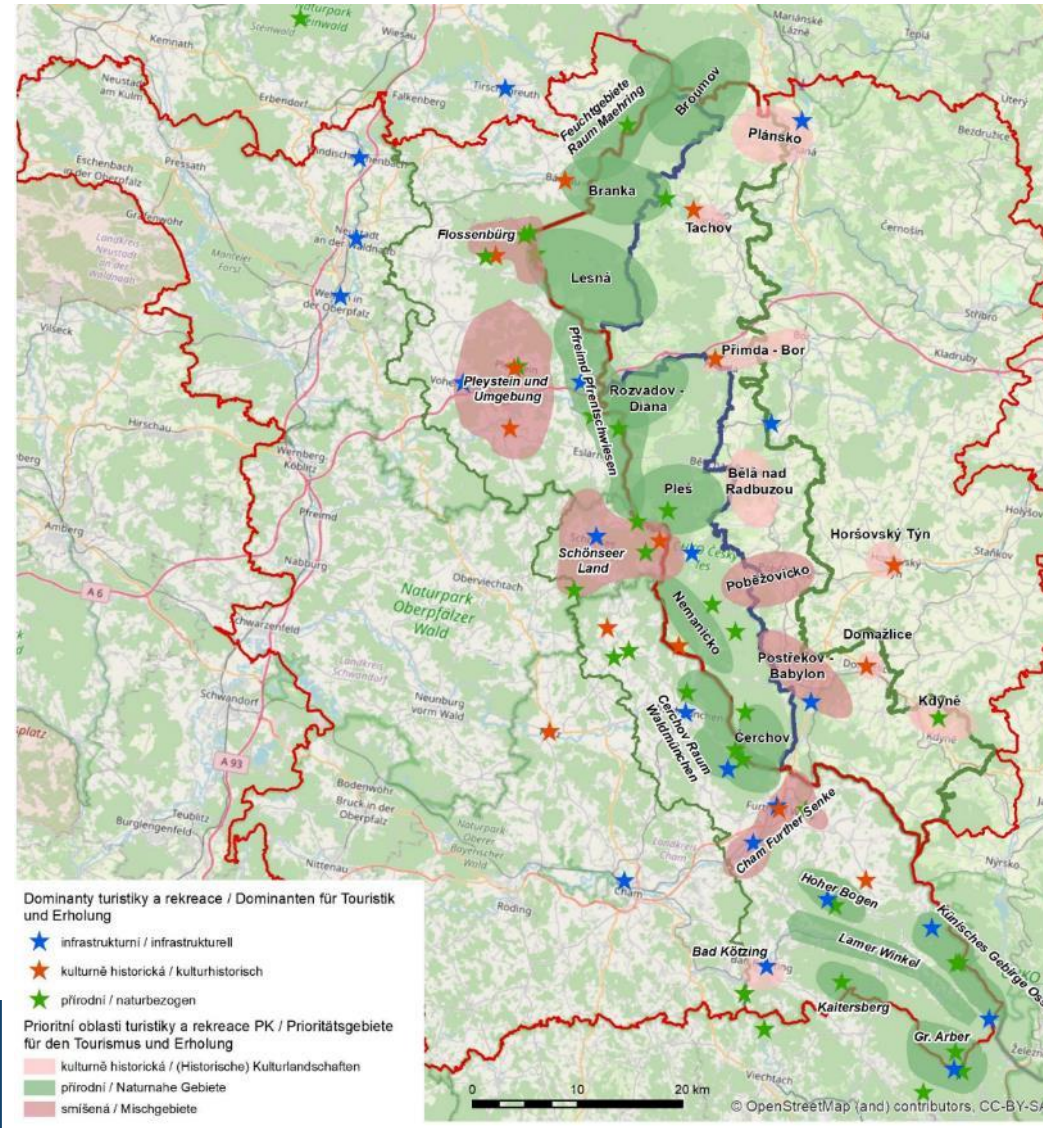
Lassen sich Naturschutz, Erinnerungs- und Lernorte, Erholung und wirtschaftliche Ansprüche an die Landschaft in Einklang bringen?



# Europäisches Grünes Band

Grenzüberschreitendes  
Gebietskonzept für  
Naturschutz und Naturerlebnis  
im Gebiet des Böhmisches  
Waldes und der Oberpfalz  
(2020)

<https://ochranaapoznavaniceskeholesa.eu/cs/projekt/>



Plzeňský kraj



Regionální rozvojová  
agentura Plzeňského kraje



Agentura ochrany přírody  
a krajiny České republiky



Regionální pracoviště Správa  
chráněné krajinné oblasti  
Český les



Institut für Ökologie und  
Landschaft Hochschule  
Weihenstephan-Triesdorf



Regierung der Oberpfalz



CENTRUM BAVARIA BOHEMIA  
SCHÖNSEE

# Europäisches Grünes Band

## Aktivitäten

- Tag des Grünen Bandes (CeBB)
- Tag des Böhmisches Waldes (CHKO Český les)
- Jahreskonferenz Grünes Band
- Workshops für regionale Akteure
- LandArt-Workshops
- Erkundungstouren zu (un)bekannten Orten
- Medienarbeit
  
- Künftig: Touristisches Marketing, Bildungsangebote



# Neue Formate

## Forum „Zukunft Nachbarschaft“

Für einen verstetigten Dialog Grenzregion – Hauptstädte

- Pilot am 4. Juli 2022 unter Schirmherrschaft von StMin Melanie Huml und dem Kulturministerium der Tschechischen Republik
- Koordinatoren: MP Mgr. Rudolf Salvetr, MdL Dr. Gerhard Hopp
- Zielgruppe: Abgeordnete aus der Grenzregion, kommunale Vertreter, grenzüberschreitend tätige Institutionen
- Evaluierung: Jährliche Durchführung mit Fokusthemen



# Neue Formate

## Netzwerkveranstaltung „Business meets culture“

Für eine engere Verzahnung von Kultur und Wirtschaft

- Pilot am 29. September 2022 mit einer Lesung von Jaroslav Rudiš, Ausstellungen und Konzert bei der Firma Konplan s.r.o. in Pilsen
- In Kooperation mit der DTIHK, IHK Regensburg / Büro Pilsen, Konplan s.r.o
- Zielgruppe: Deutsche und tschechische Unternehmer, Manager, Hochschulen, kommunale Vertreter, Kulturschaffende



# Neue Formate

## Bayerisch-Tschechisches Mittel- und Osteuropaforum

- Pilot am 19./20.11.2022 in Furth im Wald zum Thema „Schicksalsjahre für Europa. Herausforderungen für liberale Demokratien und Rechtsstaatlichkeit“
- In Zusammenarbeit mit der Arbeitsgemeinschaft Demokratischer Kreise (ADK) e.V., EUROPA UNION Cham, EUROPE DIRECT Furth i. Wald
- Vorträge deutscher und tschechischer Referenten, u.a. MdP Dr. Marek Ženíšek und Prof. PhDr. Ladislav Cabada, Ph.D





# Zukunftsthemen

## **„Akademie für die Grenzregion“**

Plattform für Dialog und nachhaltige Entwicklung

- Informations-, Diskurs- und Weiterbildungsangebote
- Kompetenzaufbau für die grenzüberschreitende Zusammenarbeit
- Benchmarking mit anderen Grenzregionen
- Gemeinsam Zukunftsperspektiven entwickeln

## **Infoplattform für die Grenzregion**

- Zweisprachige Infoplattform für Wissensmanagement der Akademie
- Aktuelle Informationen aus Politik, Gesellschaft und der Grenzregion



# Herausforderungen

## Centrum Bavaria Bohemia

- Mehr Breitenwirkung der grenzüberschreitenden Zusammenarbeit erzielen
- Institutionelle Stabilisierung statt Projektabhängigkeit
- Qualifiziertes Personal sichern: Finanzierung von Personalkosten, insbesondere in nicht-projektbezogenen Unterstützungsprozessen

## Umfeld

- Medienberichterstattung über das Nachbarland verbessern
- Dezentrale Institutionen beidseits der Grenze stärken
- Potentiale des Grünen Bandes bewahren und nachhaltig entwickeln





**Danke für Ihre Aufmerksamkeit!**

Centrum Bavaria Bohemia | Dr. Veronika Hofinger | [veronika.hofinger@cebb.de](mailto:veronika.hofinger@cebb.de) | +49 9674 924877



CENTRUM BAVARIA BOHEMIA  
SCHÖNSEE