

Projektträger und Kooperationspartner der Universität Kassel

HEIMATVEREIN
WOLFSBEHRINGEN e.V.



Projektziel



Landschaftspflegeverband
Eichsfeld-Hainich-Werratal e.V.

Förderung	Vorhaben zur Entwicklung von Natur und Landschaft (75% ELER + 25% Land) (Planung + Umsetzung parallel)
Laufzeit	1) zwei Jahre (2021 - 2023) 2) drei Jahre (2023 – 2026)
Budget	470.000 € + 650.000 €
2 Mitarbeitende	(in Summe 1 + ¼ Stellen)
Projektgebiet	Hotspot 17 (TH) + Naturpark EHW
12 kooperierende	Tierhalter aus TH, HE, NI (Schaf, Ziege und Rind)



ENL-Projekt Westthüringen

Aufgabenfelder



Politikarbeit



Vermarktung



Landschaftspflegeverband
Eichsfeld-Hainich-Werratal e.V.



Begleitforschung



Beratungsleistung



Initiativen aufbauen

Wir machen Naturschutz



LANDWIRTSCHAFT NATURSCHUTZ POLITIK

Mitgliedschaft

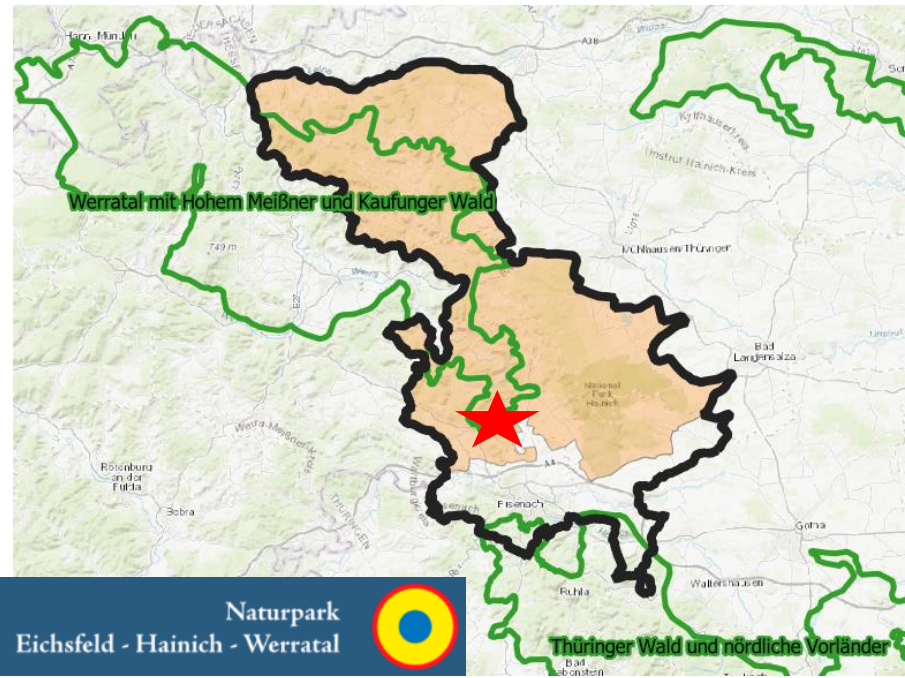
Mitspracherecht



regional

Landschaftspflegeverband
Eichsfeld-Hainich-Werratal e.V.

lokal



Diese Erfahrungen geben wir gerne weiter...

- Einbezug der Vorort Akteure
- Regionale und lokale Initiativen aufbauen
- Beratungsleistung gewährleisten