

Klimaschonend und nachhaltig essen – Was muss passieren?

Britta Klein BZfE



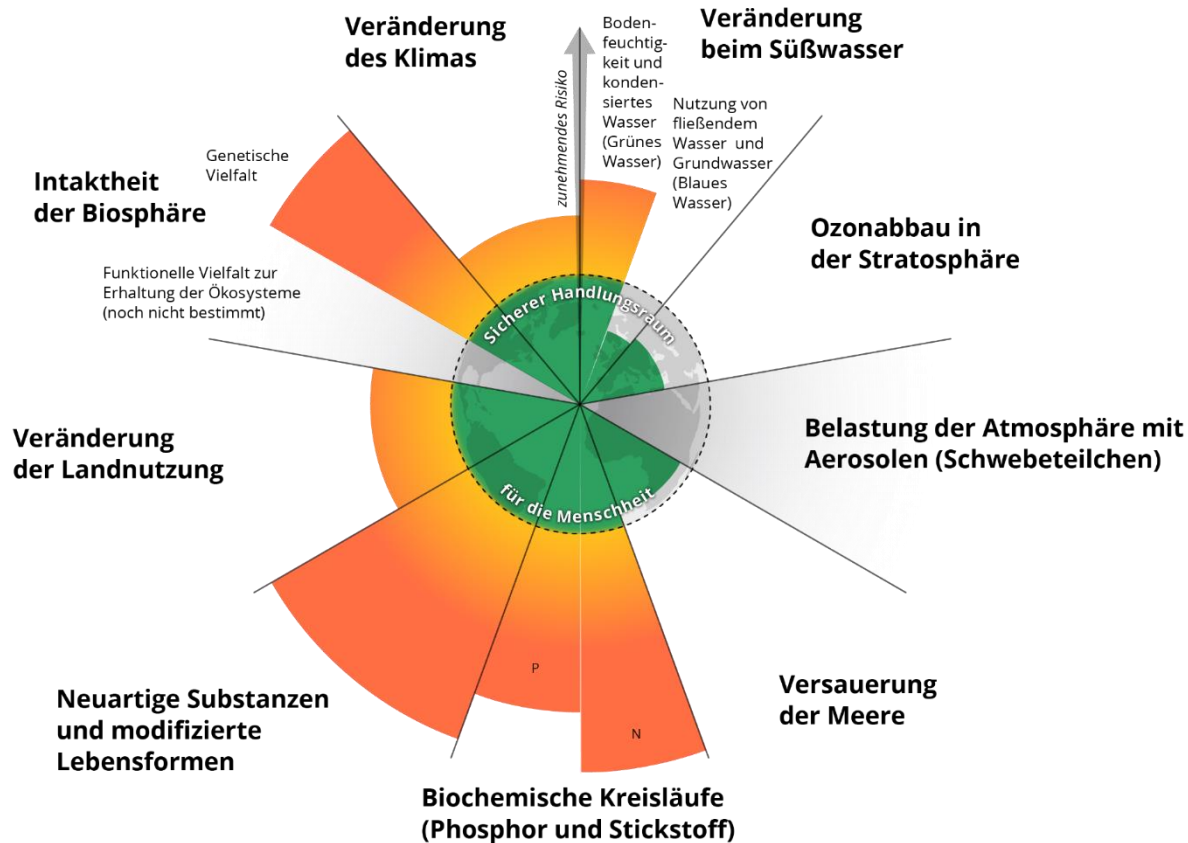
WAS SIND DIE HERAUSFORDERUNGEN?

- Wir werden die Klimaziele für 2030 krachend verfehlen
- Das gesamte Ernährungssystem ist ein wichtiger Treiber bei den Emissionen
- Unsere natürlichen Ressourcen sind vielfach längst erschöpft
- In einigen Jahrzehnten müssen wir bis zu 10 Milliarden Menschen ernähren
- Nur auf die Klimagase zu schauen greift zu kurz

DAS KONZEPT DER „PLANETAREN GRENZEN“

An sechs Stellen brennt es schon

Die planetaren Belastungsgrenzen



Azote for Stockholm Resilience Centre, based on analysis in Persson et al 2022 and Steffen et al 2015
<https://www.stockholmresilience.org/research/planetary-boundaries.html>
Deutsche Übersetzung: © BLE 2022

PLANETARY HEALTH DIET

Die Kernfrage

- Wie können alle Menschen der Erde bis 2050 nachhaltig und gesund ernährt werden, unter Berücksichtigung der “Grenzen“ unseres Planeten und des Schutzes der Gesundheit

Wer sind die Initiatoren?

- Das Fachmagazin „Lancet“
- Die Organisation “EAT“ (NGO)
- 37 Wissenschaftler*innen aus 16 Ländern

Was ist das Ziel?

- Eine wissenschaftliche Grundlage für den Wandel des globalen Ernährungssystems schaffen
- Den Referenzrahmen für eine gesundheitsförderliche und umweltgerechte Ernährungsweise aufzeigen

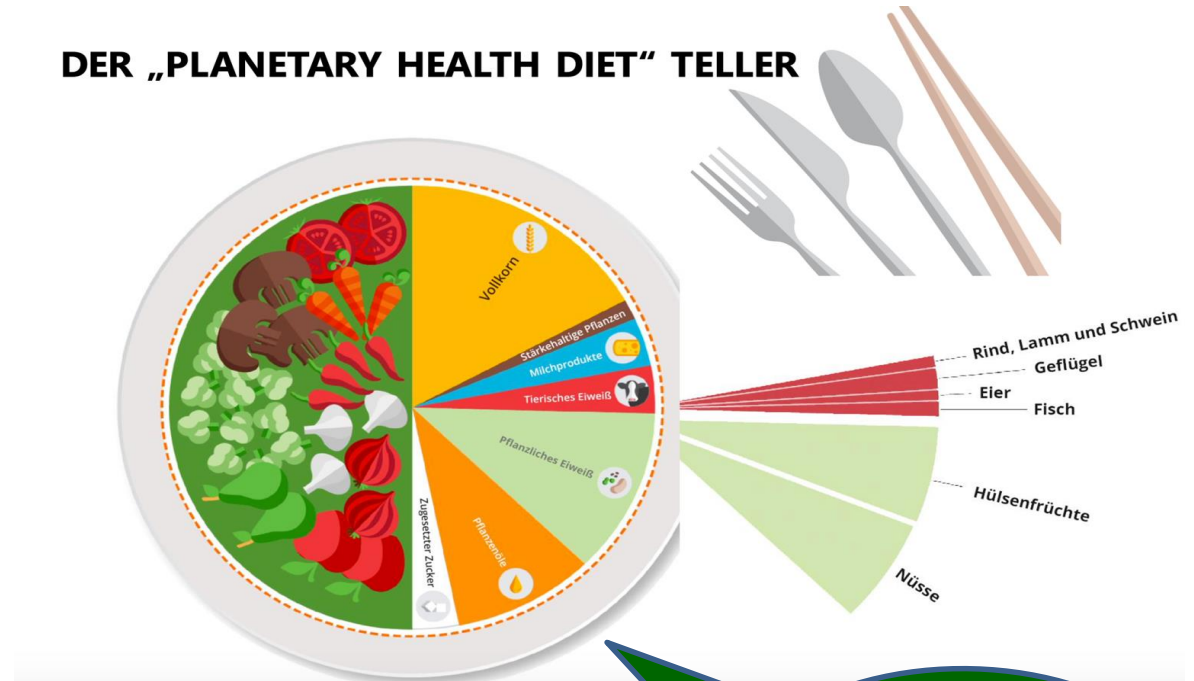


Bild: AdobeStock, © aleximx

Das perfekte Essen für Flexitarier

Mehr davon!

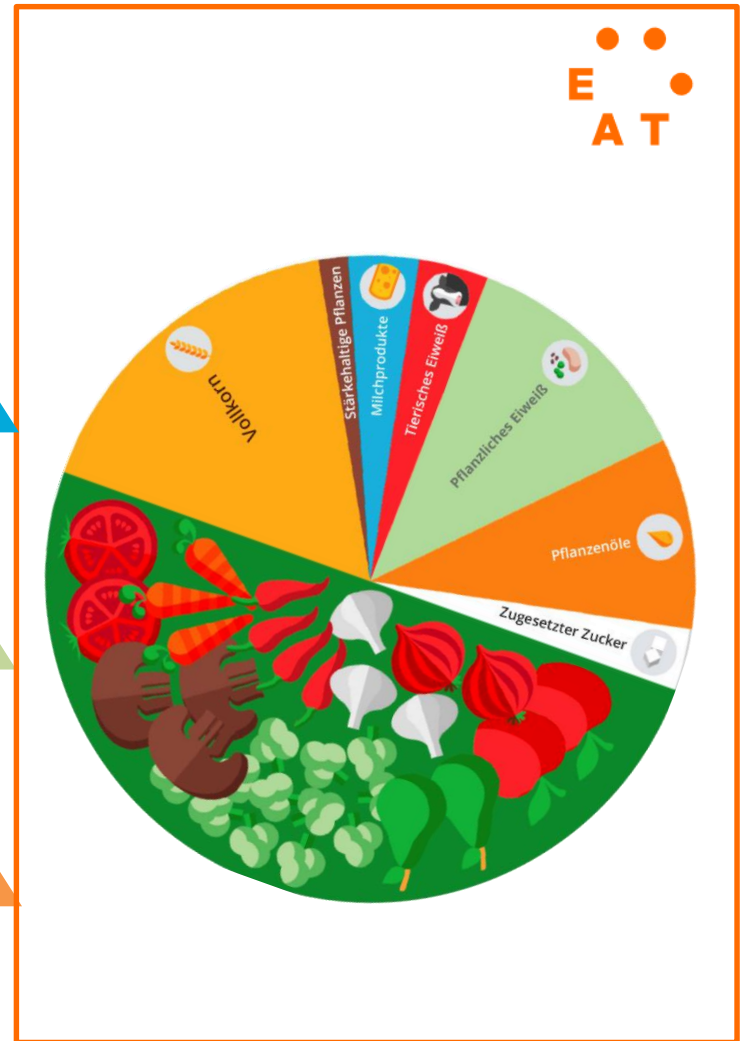
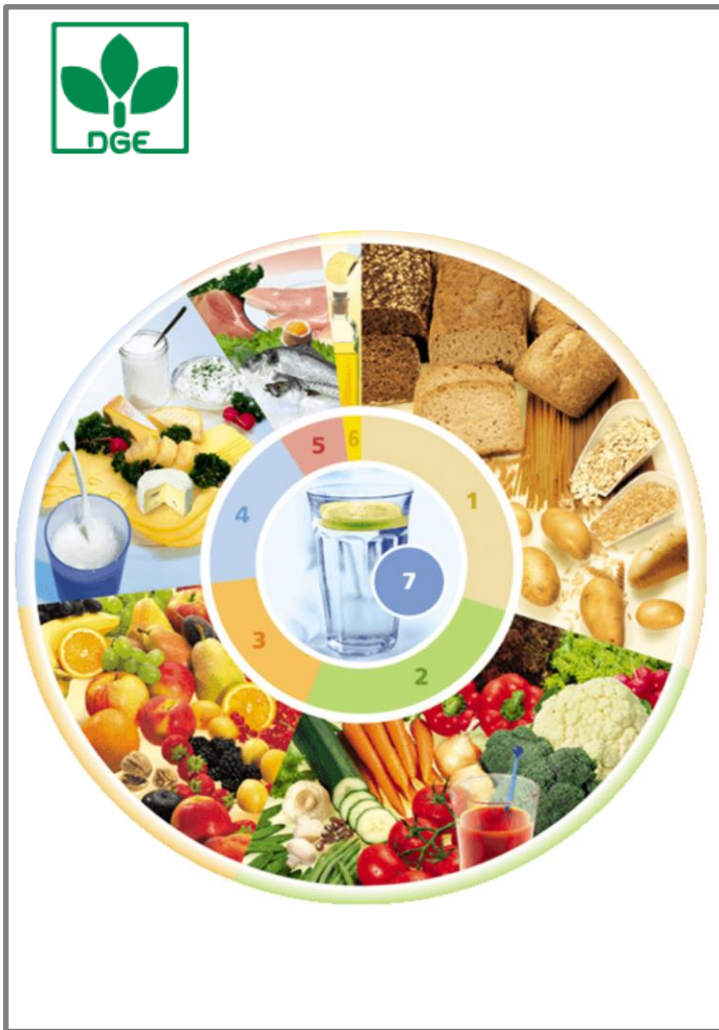
DER „PLANETARY HEALTH DIET“ TELLER



Weitere Voraussetzung:
Lebensmittel-
Verschwendung
halbieren!



DGE und PHD / EAT

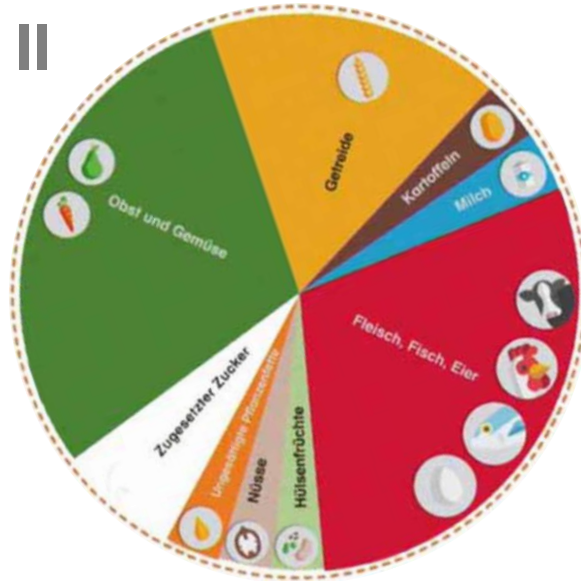


Grafik: <https://www.dge.de/ernaehrungspraxis/vollwertige-ernaehrung/ernaehrungskreis/>

WIE SIEHT DIE REALITÄT AUS?

Pro-Kopf Konsum pro Tag

NVS II



123 / 124 g Gemüse

2 / 3 g Hülsenfrüchte

3 / 3 g Nüsse

156 / 85 g Fleisch

53 / 47 g Süßungsmittel

männlich/weiblich

x 2,5

x 25
x 8

x 1/2

x 0,6



300 g Gemüse

75 g Hülsenfrüchte

25 g Nüsse

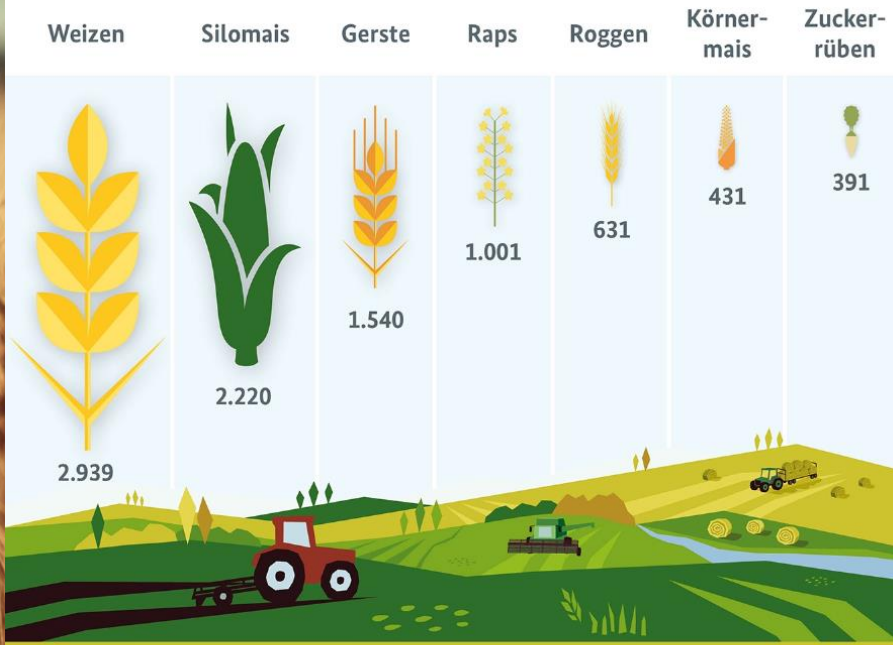
43 g Fleisch

31 g Süßungsmittel

E
A
T

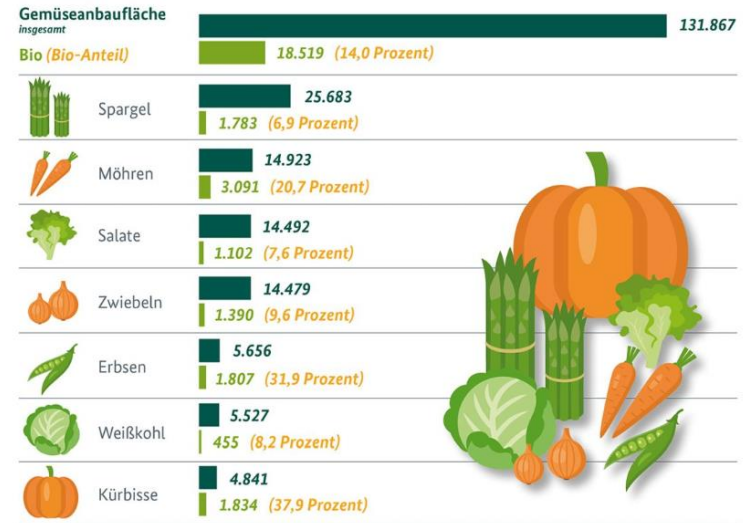
ANBAU PFLANZLICHER LEBENSMITTEL DEUTSCHLAND

Was wächst auf Deutschlands Feldern? (2021, in 1.000 Hektar)



Auf drei Viertel des Ackerlands werden sechs Kulturpflanzen angebaut

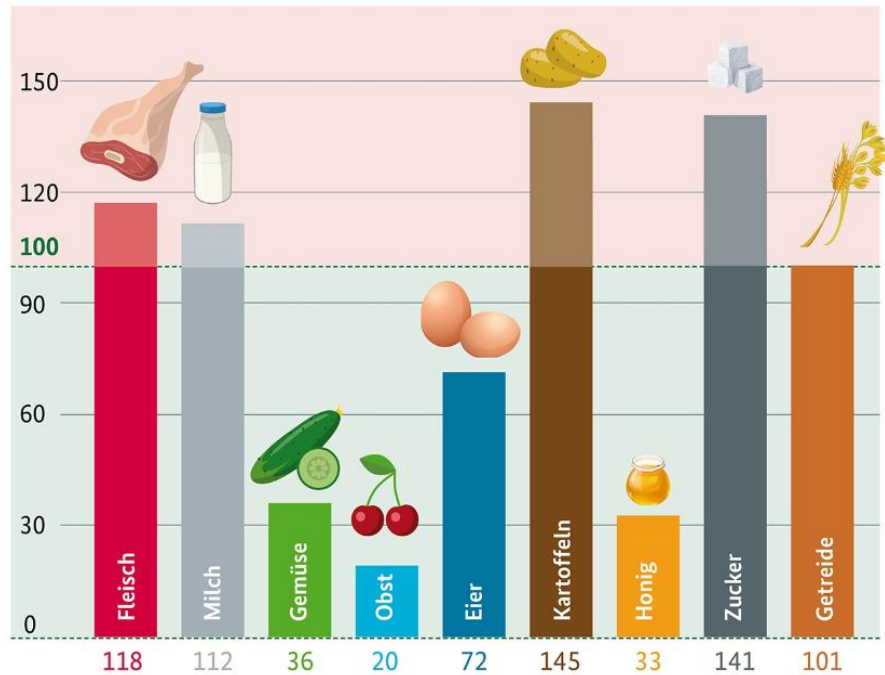
Gemüseanbau in Deutschland 2021 (in Hektar)



Auf etwa 0,8 Prozent der gesamten landwirtschaftlich genutzten Fläche wird Gemüse angebaut.

WENIG GEMÜSE, NOCH WENIGER OBST...

Der Selbstversorgungsgrad in Deutschland (2020, in Prozent)



FAZIT DER ZUKUNFTSKOMMISSION LANDWIRTSCHAFT

Hinweise zum Thema Lebensmittelauswahl

Eine abwechslungsreiche, pflanzlich orientierte Ernährung mit einem hohen Anteil an Obst und insbesondere Gemüse, Hülsenfrüchten sowie ballaststoffreichen Lebensmitteln,, sollte gefördert werden.

Den Empfehlungen der Deutschen Gesellschaft für Ernährung folgend, sollte der Konsum von tierischen Erzeugnissen reduziert werden.



DEUTSCHER DIALOG- BEITRAG ZUM WELT- ERNÄHRUNGSGIPFEL DER VEREINTEN NATIONEN (UN FSS)



In diesem Rahmen haben Expertinnen und Experten über Zukunftsbilder für nachhaltige Ernährungssysteme zu fünf Themenfeldern diskutiert:

- 1) **Kosten und Nutzen einer umwelt- und sozialverträglichen Produktion**
- 2) **Anforderungen an eine nachhaltige landwirtschaftliche Lebensmittelerzeugung**
- 3) **Nachhaltige Ernährungssysteme in Stadt und Land: Anforderungen an die Infrastrukturen**
- 4) **Ernährungswirtschaft der Zukunft**
- 5) **Ernährung der Zukunft - mehr pflanzenbasiert**

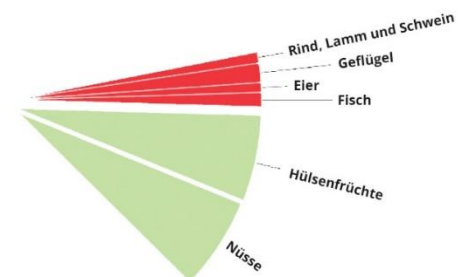
GENUG GEREDET: ZEIT ZUM HANDELN!



Wir haben kein Wissensproblem sondern ein Umsetzungsproblem!

Wir brauchen **schnellstens** konkrete Maßnahmen für

- die Halbierung der Lebensmittelverschwendung
- eine pflanzenbetonte Ernährung mit mehr pflanzlichen Proteinlieferanten
- viel weniger tierische Produkte und die vor allem aus Gras erzeugt (**It's the how not the cow!**)



DIE LANDWIRTSCHAFT IST DER SCHLÜSSEL!

Wenn wir uns den Klimaziele wenigstens besser nähern wollen und um Boden, Wasser und Luft wirklich zu schützen müssen sich Land- und Ernährungswirtschaft schnellstens auf den Weg machen

- ❖ In der Landwirtschaft muss das beste aus beiden Welten Konventionell und Bio zusammengebracht werden. Ziel muss die ökologische Intensivierung sein um Wasser, Boden und Biodiversität viel besser schonen zu können.
- ❖ **Vision**: zufriedene Landwirte, die nicht Rohstoffablieferer für übermächtige Handelsstrukturen sondern fair bezahlte Produzenten sind.



MEHR DAZU
AUF DER
BZFE-
WEBSITE:

Nachhaltiger Konsum ★ 0

Grundlagen

Nachhaltig essen - warum?



© C. Schülßer / Fotolia.com



© Charlotte Binder

Resiliente Ernährungssysteme

Warum wir uns besser auf Ernährungskrisen vorbereiten müssen

Ist das Ernährungssystem in der Region Köln/Bonn ausreichend auf zukünftige Krisen vorbereitet? Dieser Frage widmete sich jüngst eine Agrarwissenschaftlerin an der Uni Bonn. mehr...



© Michael Rühms im Auftrag des BMEL

Wege zu nachhaltigen Ernährungssystemen

Der Nationale Dialog für den UN Food Systems Summit 2021

Guter Rat und viel Expertise für die Ernährungstransformation kam von 50 Expertinnen und Experten bei der nationalen Auftaktveranstaltung zum Welternährungsgipfel im Septem-

NACHHALTIGER KONSUM

Grundlagen

Resiliente Ernährungssysteme

Wege zu nachhaltigen Ernährungssystemen – UN Food Systems Summit 2021

Keimzellen nachhaltiger Ernährungssysteme

Nachhaltige Ernährung

Nachhaltige Landwirtschaft und Ernährung

Unser Ackerboden

Nachhaltige Ernährungsinitiativen

Palmöl

True Cost - Wahre Kosten

 BLE-Medienservice >



Medienkatalog

Lese-Tipps:

