

Job-Chance Ems-Achse

Ländlicher Raum

Regionales Fachkräftebündnis Ems-Achse

926.693 Einwohner / 7.004 km²
(132 Einw. / km²)

Mittelzentren mit bis zu 58.000
Einwohnern

2 Hochschulen
(Emden / Leer und Lingen)

> 750 Mitglieder (Unternehmen, Kommunen,
Kammern, Verbände, Bildungseinrichtungen)

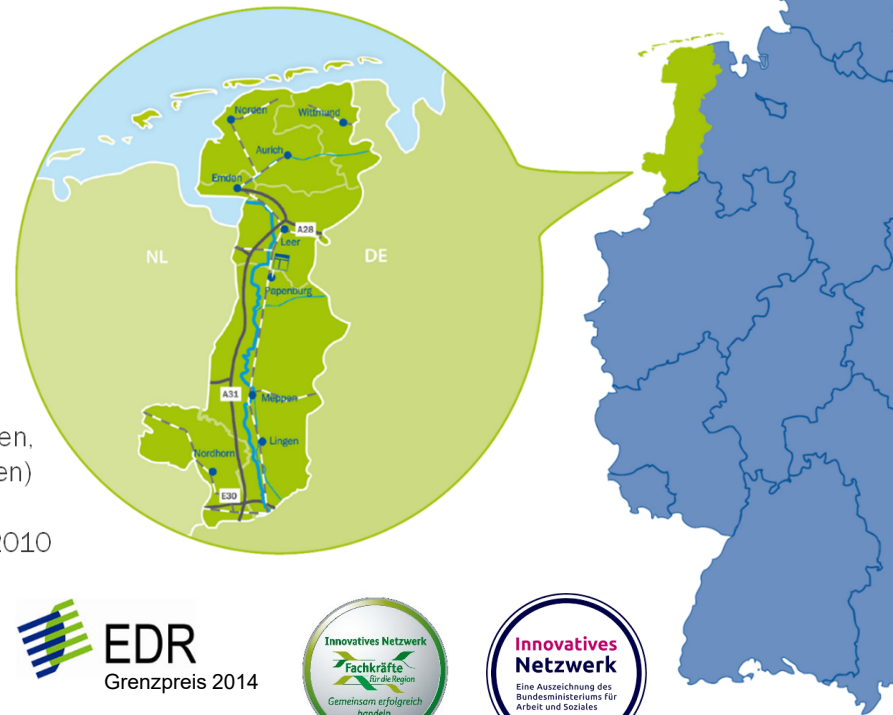
Umsetzung von Fachkräfteinitiativen seit 2010

Unsere Auszeichnungen:

**Deutschland
Land der Ideen**
Ausgezeichneter Ort 2014/15

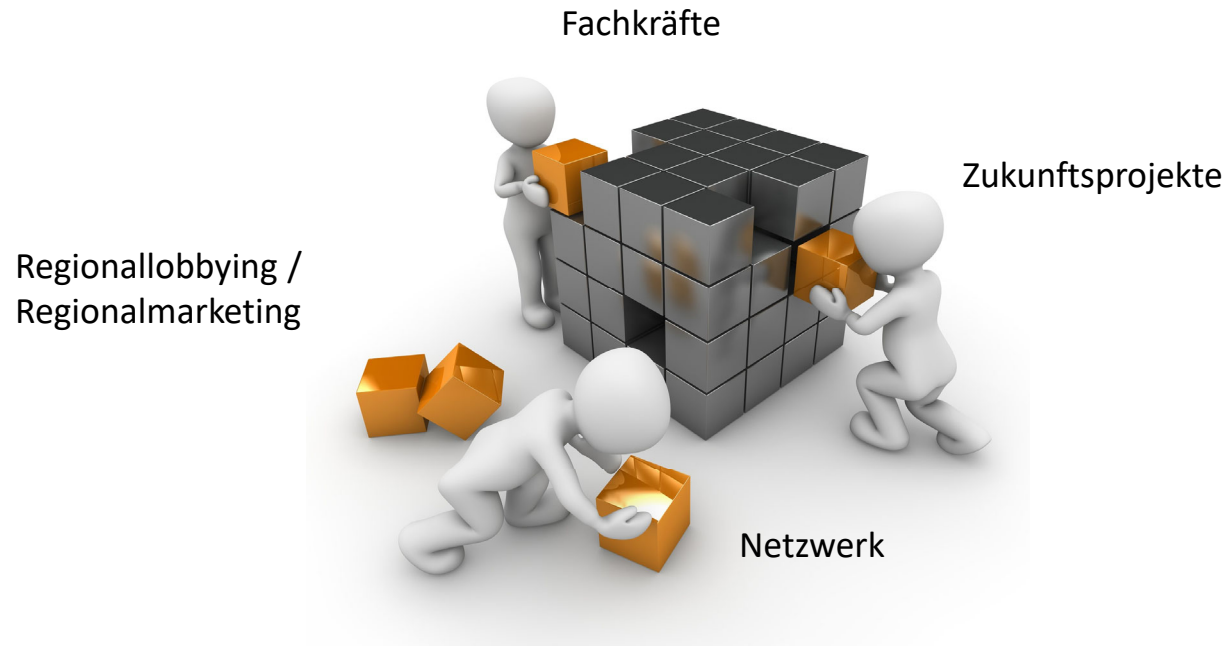
Nationaler Förderer
Deutscher Bund

EDR
Grenzpreis 2014



Job-Chance Ems-Achse

Themenschwerpunkte



www.emsachse.de



Kompetenznetzwerke

Energie

Kunststoff

Logistik

Metall- und Maschinenbau

Maritime Verbundwirtschaft

IT

Automotive

Weiterbildung

Die Projektion



2009: Projektion 2025

Beschäftigungszuwachs + 12.000

Bevölkerung 20 – 60 - 24.000

Job-Chance Ems-Achse



Welches Bild haben Sie im Kopf?

Job-Chance Ems-Achse

Fachkräfteinitiative

Entwicklung einer neuen Initiative

- **Projektentwicklung**
 - Projektideen werden mit Mitgliedern und Kooperationspartnern in Fachkräftewerkstätten entwickelt
 - Weiterentwicklung der Ideen zu einer Strategie durch die Ems-Achse und durch Projektgruppen

- **Projektgruppen**
 - Auswahl der Partner abhängig von der Zielgruppe
 - Zielgruppenspezifisch aufgebaut
 - Schüler /innen
 - Studierende
 - Auswärtige Fachkräfte
 - Vereinbarkeit Familie und Beruf / Pflege
 - Touristen
 - Azubis
 - Sitzungsturnus ca. alle 4-6 Wochen



Job-Chance Ems-Achse



Partner des Regionalen Fachkräftebündnisses Ems-Achse sind:



Job-Chance Ems-Achse

Konkrete Maßnahmen

Touristen-Aktionen

- Am Fähranleger Norden-Norddeich und auf Norderney
- Im Freizeitpark Schloß Dankern
- Maislabyrinth mit Fotowettbewerb

Studierende

- Ems-Achse Karrieretag (Studierenden-Messe)
- Ems-Achse Kalender
- Campus Battle Royal



Job-Chance Ems-Achse

Konkrete Maßnahmen

Schüler/innen

- Job-Busse (über 1.600 Jugendliche)
- Duell um die Ems-Achse
- 55 Stunden Zukunft

Social Media

- Instagram, TikTok, Facebook, Xing, YouTube und LinkedIn
- Produkt des Jahres



Job-Chance Ems-Achse

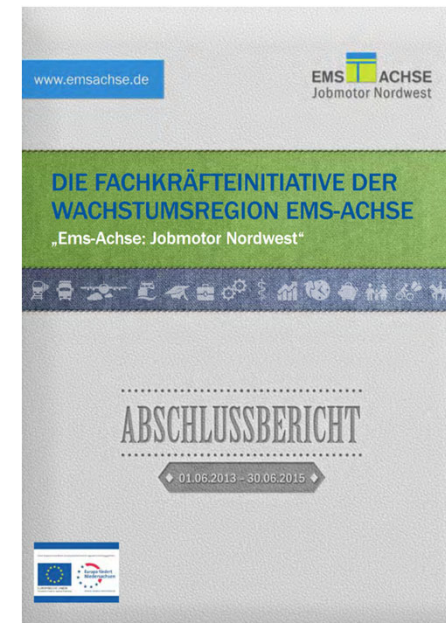
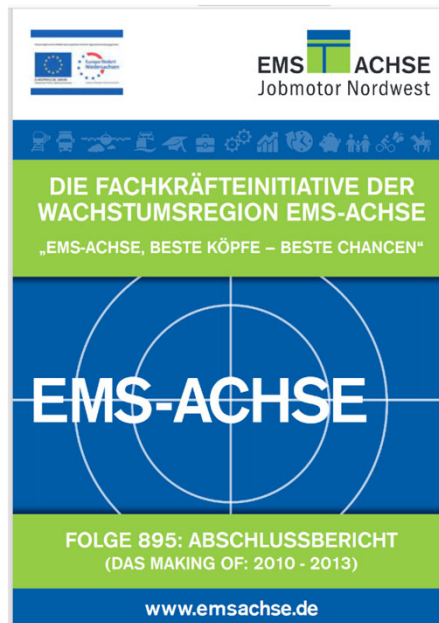
Konkrete Maßnahmen

Auswärtige
Fachkräfte

- Plattform
 - 9.000 neue Nutzer pro Monat
 - Matchingtools
 - Videos von Azubis
 - Berufsorientierungsangebote
- Heimathelden
- Unternehmensblog
- Messen



Die Projektion



Job-Chance Ems-Achse

Arbeitsmarktanalyse



Projektion 2009:

- + 12.000 Stellen bis 2025
- wesentlich durch die „südliche Ems-Achse“ getragen (+ 5,9 %)
- „Nördliche Ems-Achse“ stagniert (+ 0,4 %)

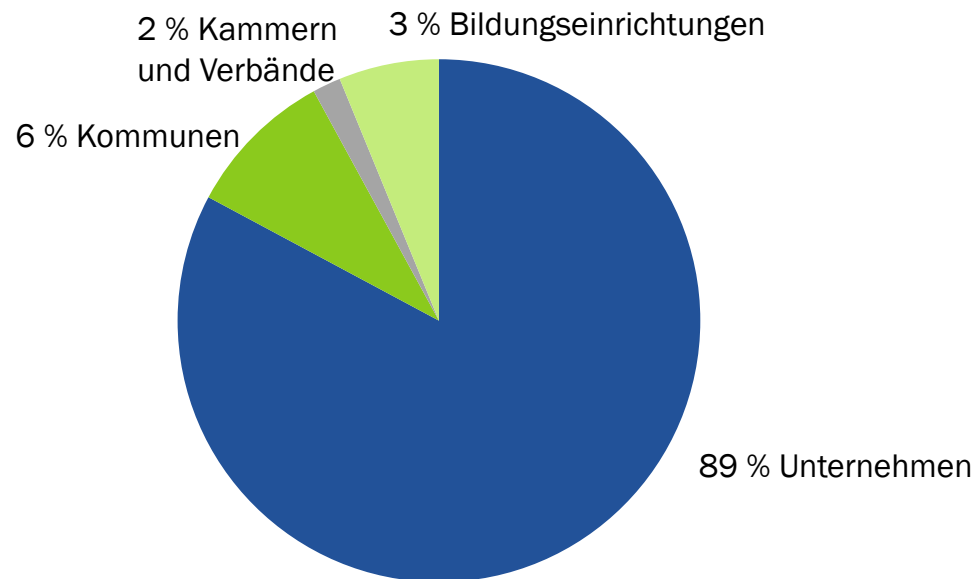
Realität 2017:

- + 72.500 Stellen!
- Ähnliche Entwicklung in der gesamten Ems-Achse
- „Südliche Ems-Achse“ + 28,2 %
- „Nördliche Ems-Achse“ + 26,2 %

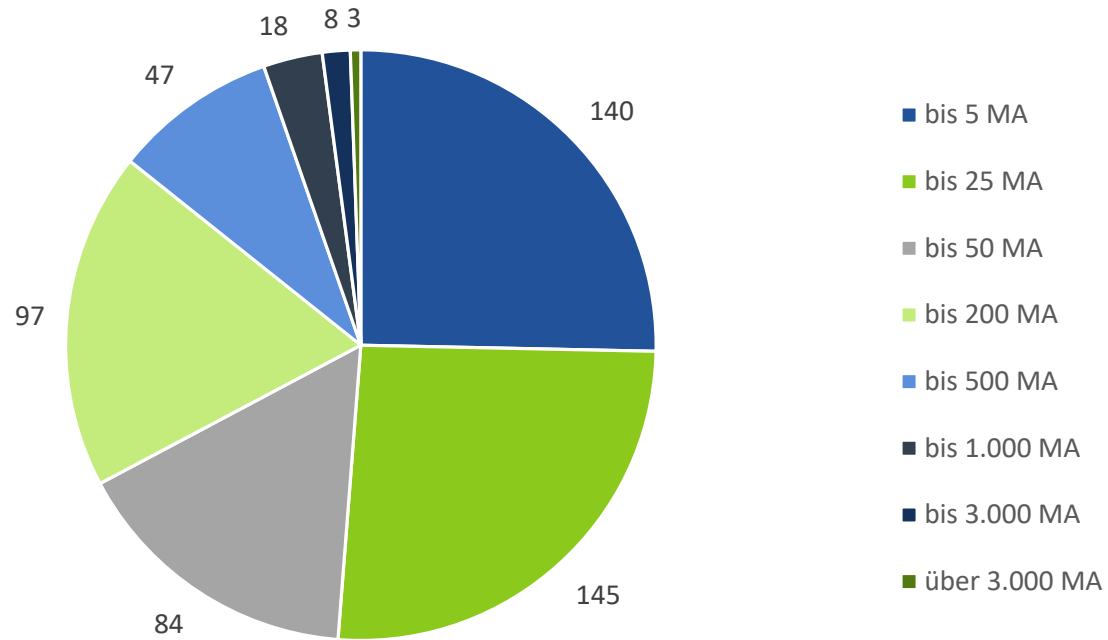
www.emsachse.de



Mitglieder (gesamt ca. 750)



Mitglieder (nur Unternehmen)



Beitragsstruktur

Mitarbeiter/innen	Mitgliedsbeitrag <i>pro Jahr</i>
bis 5	150,00
bis 25	300,00
bis 50	450,00
bis 200	650,00
bis 500	950,00
bis 1.000	1.500,00
bis 3.000	2.000,00
> 3.000	3.000,00

www.emsachse.de



Mitgliederversammlung /
Netzwerkveranstaltungen



www.emsachse.de



PARLAMENTARISCHER ABEND



Job-Chance Ems-Achse

KlimaEuro



emsachse
Ostfriesland · Emsland · Grafschaft Bentheim

 **emsachse** Partner Für Unternehmen Für Privatpersonen Klimaprojekte Botschafter werden

Der KlimaEuro für regionale Klimaprojekte

Wenige Schritte mit einer großen Wirkung - spenden für den Klimaschutz

Jetzt mitmachen





Klimaschutz leicht gemacht

Wachstumsregion Ems-Achse e.V. | Hauptkanal links 60 | 26871 Papenburg | Telefon 04961 9409980 | info@emsachse.de 01.07.2022

18

www.emsachse.de



Dr. Dirk Luerßen
lueerssen@emsachse.de
04961/940998-12

Vielen Dank für Ihre Aufmerksamkeit

