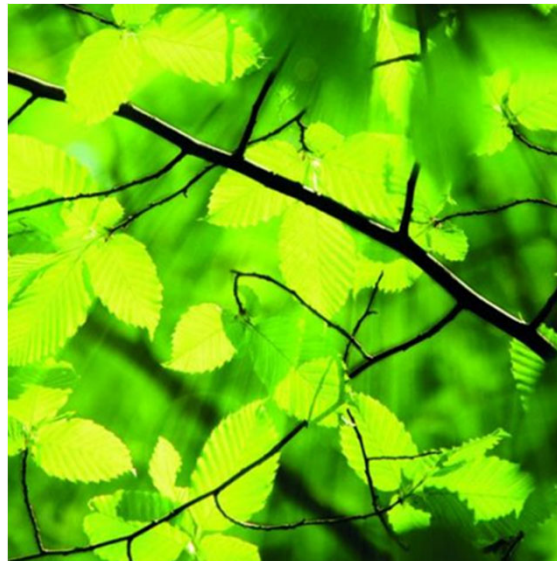
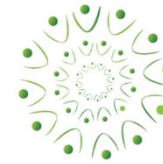


GenoEifel

Generationen mit- und füreinander



Generationen mit- und füreinander



GenoEifel eG
die Generationengenossenschaft

Hilfegebende

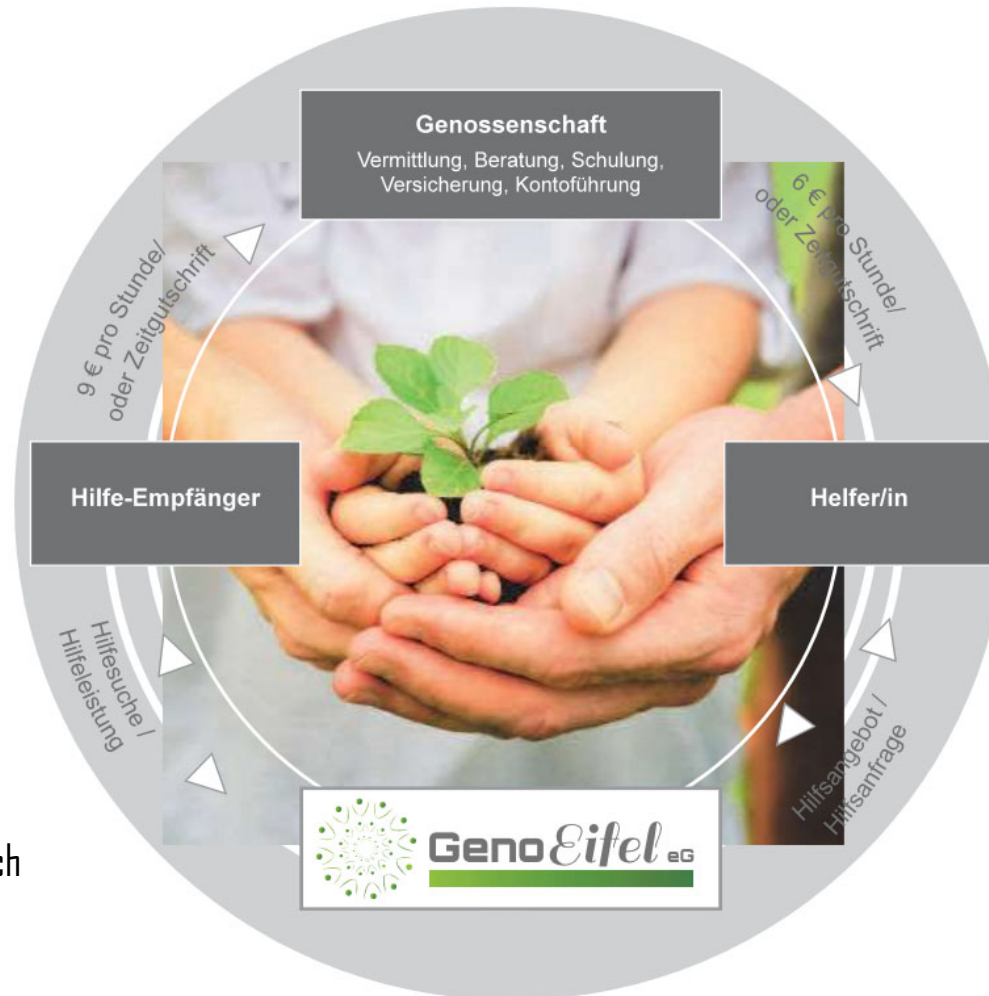
Bei uns können Sie Ihre Fähigkeiten zum Wohle aller einbringen und anderen damit helfend zur Seite stehen.

Hilfesuchende

Genießen Sie als Teil einer familiären Gemeinschaft das generationenübergreifende Miteinander.

Vermittler

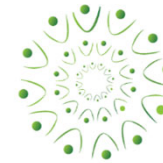
Die GenoEifel eG übernimmt in vermittelnder Position den Zusammenschluss von Menschen, die sich gegenseitig in einem verbindlich organisierten Rahmen unterstützen möchten.



Europäischer Landwirtschaftsfonds für die
Entwicklung des ländlichen Raums: Hier
investiert Europa in die ländlichen Gebiete. Unter
Beteiligung des Landes Nordrhein-Westfalen.



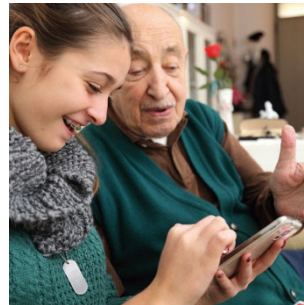
Diese Leistungen werden zurzeit angeboten:



GenoEifel eG
die Generationengemeinschaft



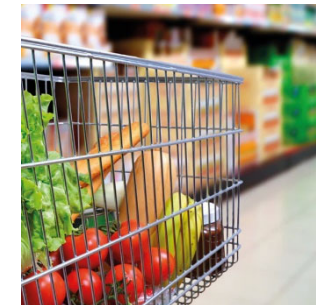
Begleitung und Mitfahrgelegenheiten
zum Arzt, Behörden, Kirche, Einkauf, Veranstaltungen...



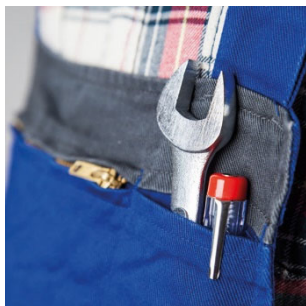
Besuche
im Seniorenheim, Krankenhaus, zu Hause



Entlastung
betreuender/ pflegender Angehöriger (ohne Pflege)



Einkaufsdienste



Hausmeistertätigkeiten
Glühbirnen wechseln, Bilder aufhängen...



Gesellschaft leisten
spazieren gehen, vorlesen, zuhören



Gesellschaftsspiele spielen



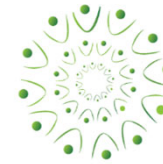
Hilfe im Haushalt
Essen machen, Betten beziehen, Nährarbeiten...
(ohne Regelmäßigkeit)



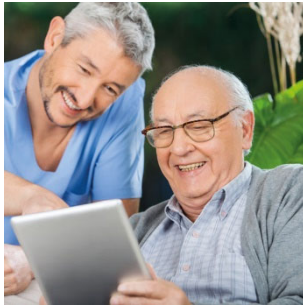
Europäischer Landwirtschaftsfonds für die Entwicklung des ländlichen Raums; Hier investiert Europa in die ländlichen Gebiete. Unter Beteiligung des Landes Nordrhein-Westfalen.



Täglich kommen weitere Angebote dazu:



GenoEifel eG
die Generationengemeinschaft



Hilfe beim Ausfüllen

von Formularen,
Bürotätigkeiten



Wanderungen und Ausflüge



Gassi gehen mit dem Hund



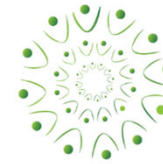
kleinere Gartenarbeiten

Weitere aktuelle Angebote:

- Kinderbetreuung, Babysitting
- Leih-Oma/ Leih-Opa, Babysitten
- Mitfahrgelegenheiten
- Hilfe im Umgang mit dem PC/Smartphone
- Katzen hüten
- Handarbeiten und Werken
- Kleine Nährarbeiten
- Socken stricken, Bügeln
- Altes Kräuterwissen weitergeben

Gewerbegegenstand der GenoEifel eG
Bedarfsgerechte Erbringung und Vermittlung von haushaltsnahen Dienstleistungen im Bereich Betreuung, Begleitung und Versorgung sowie typischer Hausmeistertätigkeiten, die keiner eintragungspflichtigen handwerksrechtlichen Qualifikation bedürfen, mit dem Ziel, die Lebensqualität der Bürgerinnen und Bürger in unserer Region zu verbessern.

Wirkungskreis



GenoEifel eG
die Generationengenossenschaft

➤ zunächst die Kommunen

53940 Hellenthal

53925 Kall

53945 Blankenheim

53949 Dahlem

53947 Nettersheim

und die Städte

53937 Schleiden

53894 Mechernich

53902 Bad Münstereifel

➤ Seit 2019 Ausweitung auf komplette LEADER-Region Eifel

(Monschau, Simmerath, Roetgen, Nideggen, Heimbach, Hürtgenwald)

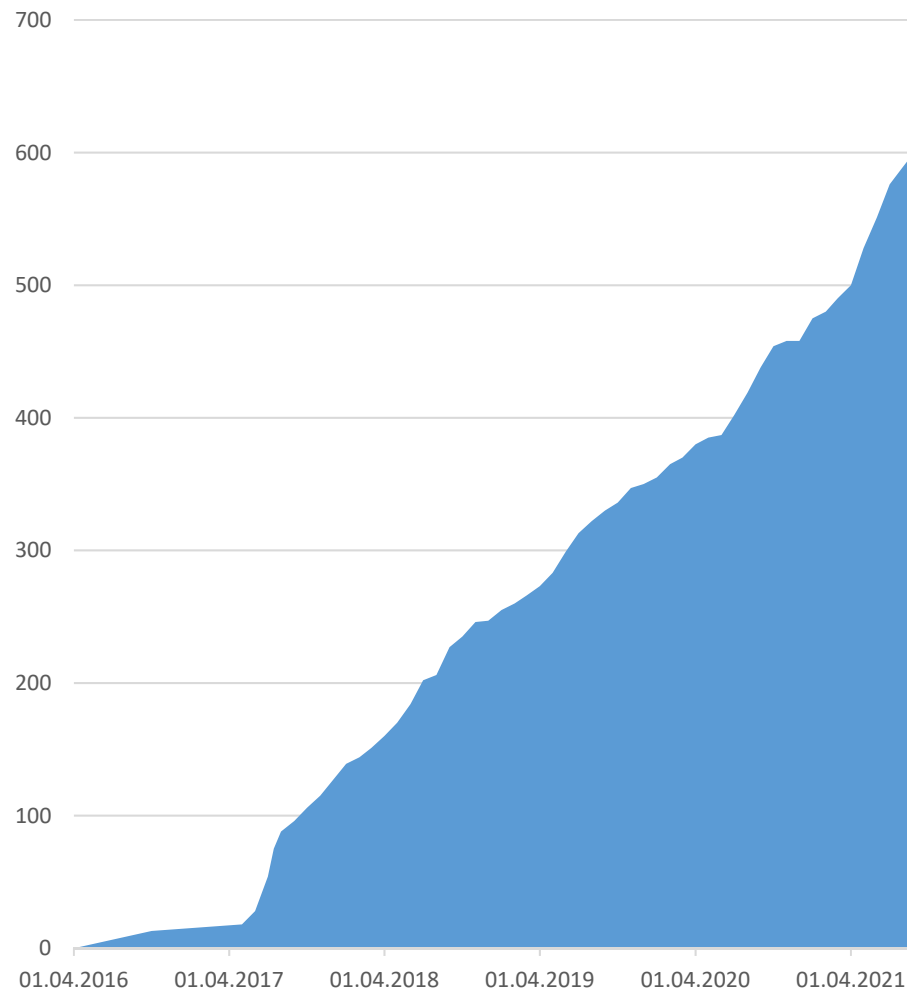
➤ Seit Sommer 2020 Erweiterung LEADER-Region Zülpicher Börde
(Zülpich, Weilerswist und Erftstadt)



Europäischer Landwirtschaftsfonds für die
Entwicklung des ländlichen Raums: Hier
investiert Europa in die ländlichen Gebiete. Unter
Beteiligung des Landes Nordrhein-Westfalen.



VERBLEIBENDE MITGLIEDER



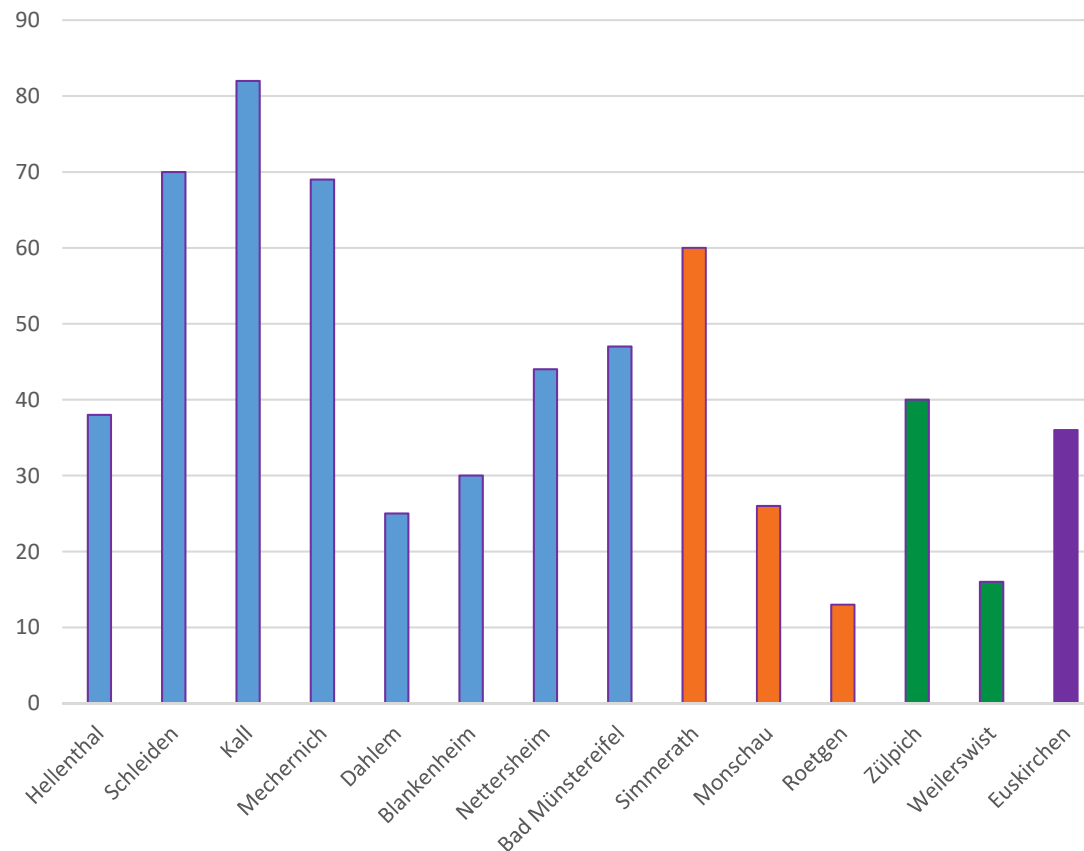
➤ Zuwachsrate p.a.:

2017:	83 %
2018:	44 %
2019:	44 %
2020:	32 %
2021:	38 %

➤ Mitgliederbestand:

31.12.2017:	112
31.12.2018:	247
31.12.2019:	356
31.12.2020:	471
30.09.2021:	602

Mitgliederverteilung GenoEifel eG

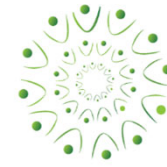


Projektstart 06/2017:
Altkreis Schleiden

**Projekterweiterung
03/2020:**
Städteregion Aachen

**Projekterweiterung
01/2021:**
Zülpicher Börde

**Projekterweiterung
03/2021:**
Stadtgebiet Euskirchen



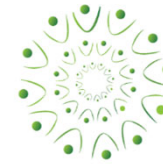
GenoEifel eG
die Generationengenossenschaft



Europäischer Landwirtschaftsfonds für die
Entwicklung des ländlichen Raums; Hier
investiert Europa in die ländlichen Gebiete. Unter
Beteiligung des Landes Nordrhein-Westfalen.



Das GenoEifel - Team:



GenoEifel eG
die Generationengenossenschaft



Corinne Rasky

Projektleitung GenoEifel und Zülpicher Börde

plus vertretungsweise Büro Kall (Hellenthal, Schleiden, Kall, Mechernich, Nettetshem, Bad Münstereifel, Dahlem, Blankenheim)



Elke Simons

Projektmitarbeiterin Zülpicher Börde

(Ev. Kirche, Frankengraben 4I)

Weilerswist (Rathaus, EG Raum 24)



Katja Fey

**Projektmitarbeiterin Simmerath, Monschau,
Roetgen, Heimbach**

Simmerath (Rathaus, Zimmer U9)



Ursula Eßer-Lennartz

Projektmitarbeiterin Stadtgebiet Euskirchen (seit 1.10.2021)

Euskirchen (Kaplan-Kellermann-Str. 12, Diakonisches Werk Euskirchen)



Marita Manderfeld

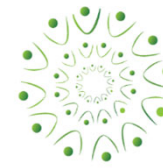
Buchhaltung



Europäischer Landwirtschaftsfonds für die
Entwicklung des ländlichen Raums: Hier
investiert Europa in die ländlichen Gebiete. Unter
Beteiligung des Landes Nordrhein-Westfalen.



Bilder aus dem Geno-Alltag



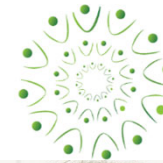
Geno Eifel eG
die Generationengemeinschaft



Europäischer Landwirtschaftsfonds für die Entwicklung des ländlichen Raums; Hier investiert Europa in die ländlichen Gebiete, Unterstützung des Landes Nordrhein-Westfalen.



Wir sind für Sie da!



GenoEifel eG
die Generationengemeinschaft



www.GenoEifel.de
0 24 41 - 888 61



Europäischer Landwirtschaftsfonds für die
Entwicklung des ländlichen Raums: Hier
investiert Europa in die ländlichen Gebiete. Unter
Beteiligung des Landes Nordrhein-Westfalen.

