



Moor- und Klimaschutz (MoKli) auf bewirtschafteten Moorböden am Bsp. der Miele- und Windberger Niederung

Ein Kooperationsprojekt des Greifswald Moor Centrum und des Deutschen Verbands für Landschaftspflege (DVL)

Partner im

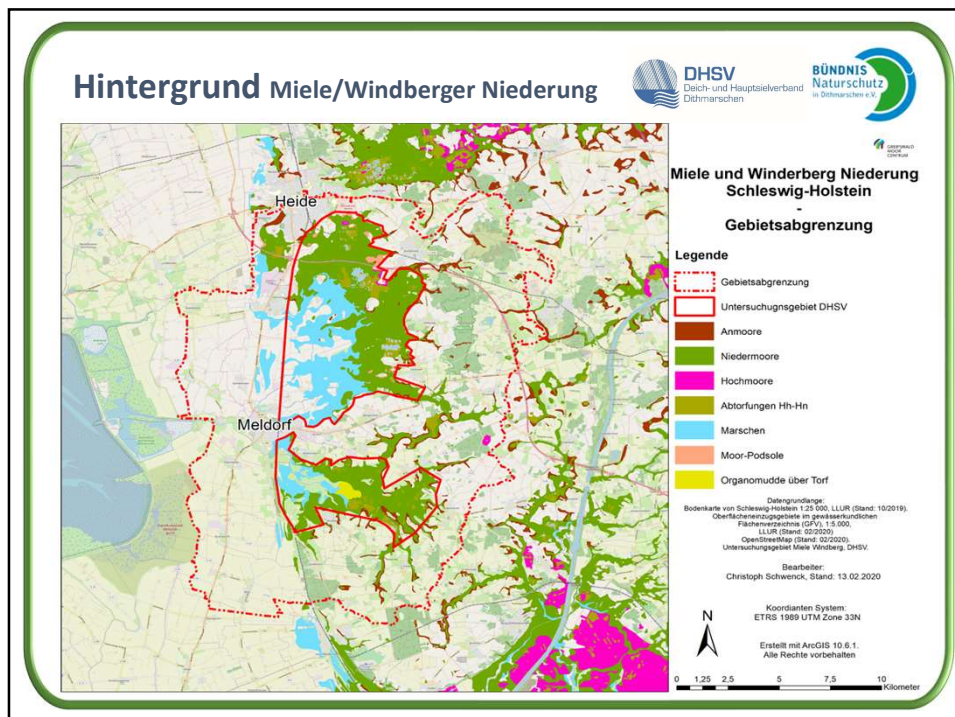


GREIFSWALD
MOOR
CENTRUM



DVL Deutscher Verband für
Landschaftspflege

1



2

Hintergrund Miele/Windberger Niederung

Modellgestützte Wirkungsanalyse

- Erstellung eines wasserwirtschaftlichen Modells
- Auswirkungen der Veränderungen
- Ableitung von Maßnahmen
- => Nachhaltige Wasserwirtschaft 2050

Logos: DHSV Deich- und Hauptzielverband Dithmarschen, BÜNDNIS Naturschutz in Dithmarschen e.V., GREIFSWALD MOOR CENTRUM, DVL e.V. Deutscher Verband für Landschaftspflege

3

Hintergrund vorangegangene Untersuchung

Hydrologische Modellierung des gesamten Einzugsgebietes des Speicherkoogs-Nord

Besonderheit: Tideabhängige Entwässerung

Logos: DHSV Deich- und Hauptzielverband Dithmarschen, BÜNDNIS Naturschutz in Dithmarschen e.V., GREIFSWALD MOOR CENTRUM, DVL e.V. Deutscher Verband für Landschaftspflege

4

Hintergrund




Arbeitskreis unter Leitung des Kreis Dithmarschens:

- Landesbehörden (MELUND, LLUR, LKN)
- Untere Wasser- und Naturschutzbehörde
- Kreisbauernverband mit Ortsvertrauensmännern
- DHSV
- BNiD

Arbeitsgruppe Landwirte: zur Erarbeitung von Maßnahmen und Bewirtschaftungsformen



- Landwirte aus den Niederungen
- DHSV, BNiD








7

Aktuelle Aktivitäten

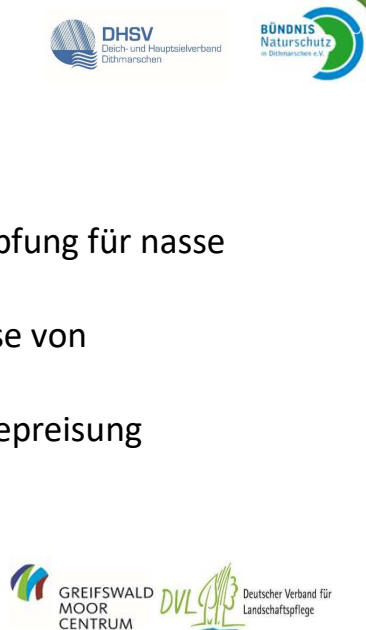
- Einrichtung von Erprobungsflächen, 50 ha in einem Modellbetrieb (in Beantragung), Varianten:
 - Nasswiese (Einschränkung: Grünland in Anbau-Paludikultur umzuwandeln)
 - Nasses Wiesenvogelgrünland (Wiesenvogelkulisse)
 - Honoriert werden Naturschutz- und Klimadienstleistungen in Form von **jährlichen Ausgleichszahlungen**
- Flächen für (Anbau-)Paludikulturen akquirieren
- Kooperationen aufbauen
- Synergien schaffen

8

Künftige Fragestellungen

- Aufbau und Entwicklung von Verwertungsketten/Wertschöpfung für nasse Moorbiomasse
- Weiterentwicklung und Akquise von Erprobungsflächen
- Vertragsnaturschutz vs. CO₂-Bepreisung



DHSV
Deich- und Hauptzielverband
Dithmarschen

BÜNDNIS
Naturschutz
in Dithmarschen e.V.

GREIFSWALD
MOOR
CENTRUM

DVL
Deutscher Verband für
Landschaftspflege

9

Vielen Dank !



DHSV
Deich- und Hauptzielverband
Dithmarschen

BÜNDNIS
Naturschutz
in Dithmarschen e.V.

GREIFSWALD
MOOR
CENTRUM

DVL
Deutscher Verband für
Landschaftspflege

10

MoKli - Rahmendaten




- Förderung durch das Bundesumweltministerium im Rahmen der nationalen Klimaschutz Initiative (NKI)
- Laufzeit 3/2019 bis 2/2022
- Je 1 Modellregion in fünf Bundesländern



www.mokli.de

MoKli - Moos und Klimaschutz
ökologische Lösungen
für Landwirtschaft und Naturschutz

GREIFSWALD MOOR CENTRUM

DVL Deutscher Verband für Landschaftspflege

Gefördert durch:



Bundesministerium für Umwelt, Naturschutz, Bau und Reaktorsicherheit



NATIONALE KLIMASCHUTZ INITIATIVE



GREIFSWALD MOOR CENTRUM

DVL Deutscher Verband für Landschaftspflege

aufgrund eines Beschlusses des Deutschen Bundestages

11

MoKli - Modellregionen




- Bayern: Schwäbisches Donaumoos
- Brandenburg: Rhinluch
- Mecklenburg-Vorpommern: Obere Peene und Kummerower See
- Niedersachsen: Teufelsmoor und Gnarrenburger Moor (Landkreise Osterholz und Rotenburg/Wümme)
- Schleswig-Holstein: Miele und Windberger Niederung



GREIFSWALD MOOR CENTRUM



DVL Deutscher Verband für Landschaftspflege

12

