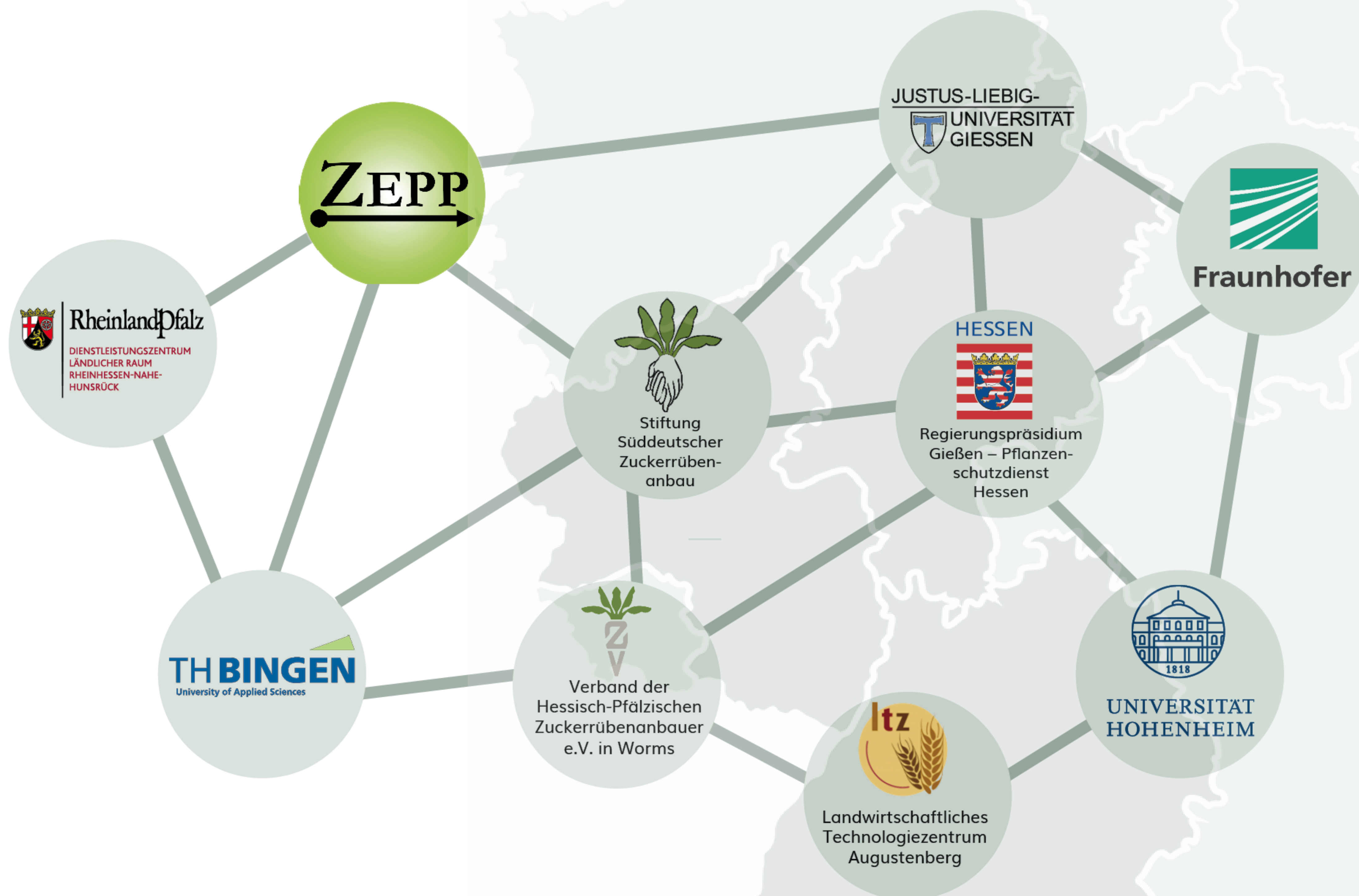


Die Forschungsgemeinschaft Zuckerrübe Südwest besteht aus Institutionen in **drei Bundesländern** aus den Bereichen **Forschung, Lehre, Beratung und Praxis**.

Unter ihren Mitgliedern herrscht Konsens darüber, dass die wichtigsten und drängendsten Fragen und Herausforderungen der sich ändernden Rahmenbedingungen für den Anbau der Zuckerrübe nur gemeinsam zu bewältigen sind. Der Südwesten Deutschlands steht hierbei vor besonderen klimatisch bedingten Veränderungen bei Krankheiten und Insektenpopulationen.



## FORSCHUNGSGEMEINSCHAFT ZUCKERRÜBE SÜDWEST



### Gemeinsame Ziele

- Förderung des Versuchswesens im Zuckerrübenanbau, der Zuckerrübenzüchtung und produktionstechnischer Weiterentwicklung
- Förderung der Fortbildung von Zuckerrübenanbauern
- Förderung von Maßnahmen und Untersuchungen, die die Nachhaltigkeit des Anbaus oder die Beratung und den Transfer in die Praxis verbessern
- die internationale grenzüberschreitende Zusammenarbeit
- Beantragung und Durchführung überregionaler, gemeinsamer Forschungsvorhaben insbesondere in den Bereichen Agrarökologie, integriertem Pflanzenschutz, Pflanzenernährung, Züchtung und Betriebswirtschaft sowie Promotions- und Abschlussarbeiten etc.

### Organisation & Kontakt

Die Partner der Forschungsgemeinschaft haben einen gemeinsamen **Kooperationsvertrag** unterzeichnet. Institutionen, die primär keine wirtschaftlichen Ziele verfolgen, können mit Einverständnis der bisherigen Mitglieder ebenfalls Teil der Forschungsgemeinschaft werden.

Die Koordination erfolgt über den **Forschungsbeirat** der Forschungsgemeinschaft und die **Lenkungsgruppen der Projekte**.

Die Stiftung übernimmt organisatorische Aufgaben. Ansprechpartnerin: Frau Eva Therhaag ([therhaag@ruebe.info](mailto:therhaag@ruebe.info))

Weitere Infos: [www.ruebe.info/forschungsgemeinschaft](http://www.ruebe.info/forschungsgemeinschaft)