

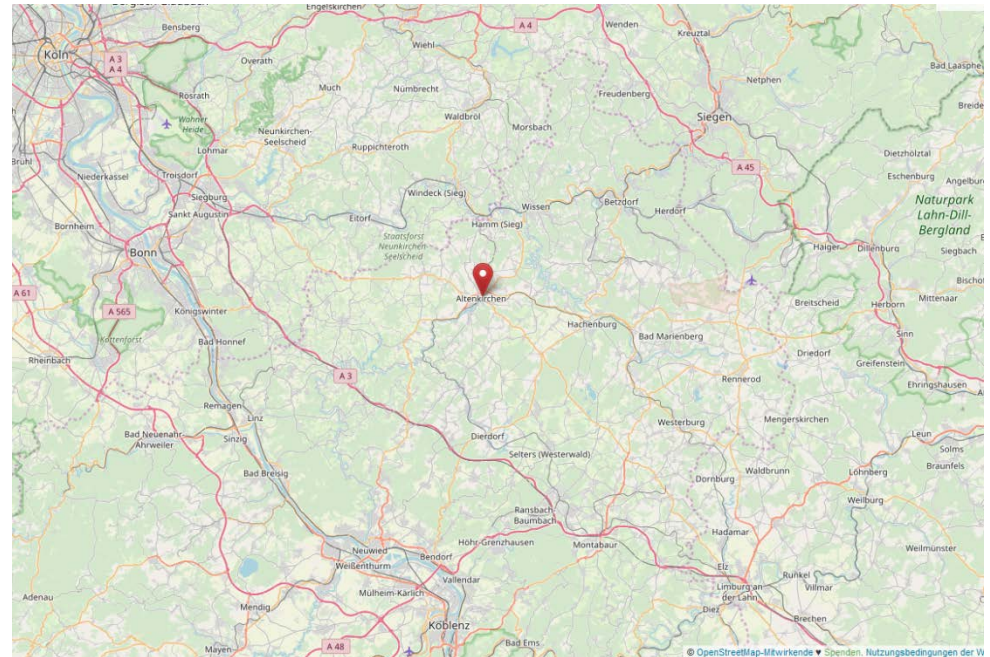
---

# Erklärung von Altenkirchen. Was Kirchen, Wohlfahrtsverbände & LEADER-Stellen empfehlen.

Pecha-Kucha-Vortrag im Rahmen des Fachforums „Neue Akteure auf dem Land – Kultur, Kirche, Raumpioniere. LEADER als Ermöglichungsraum für kreative Ideen“ – Dr. Johan Wagner , Evangelische Kirche Berlin-Brandenburg-schlesische Oberlausitz

# Was ist die Erklärung von Altenkirchen?

→ Ideen aus  
der Praxis für  
die  
Förderperiode  
2021-2027



Download u. a. hier:

[www.foerdermittel-ekbo.de/altenkirchen](http://www.foerdermittel-ekbo.de/altenkirchen)

# Pecha-Kucha

Meine  
Aufgabe:  
politische  
Statements,  
aber in  
Bildern  
sprechen



# Kirchen als „Neue“

Erster Satz:  
Kirchen und  
LEADER  
sind im  
ländlichen  
Raum  
wichtig.



# Impulse

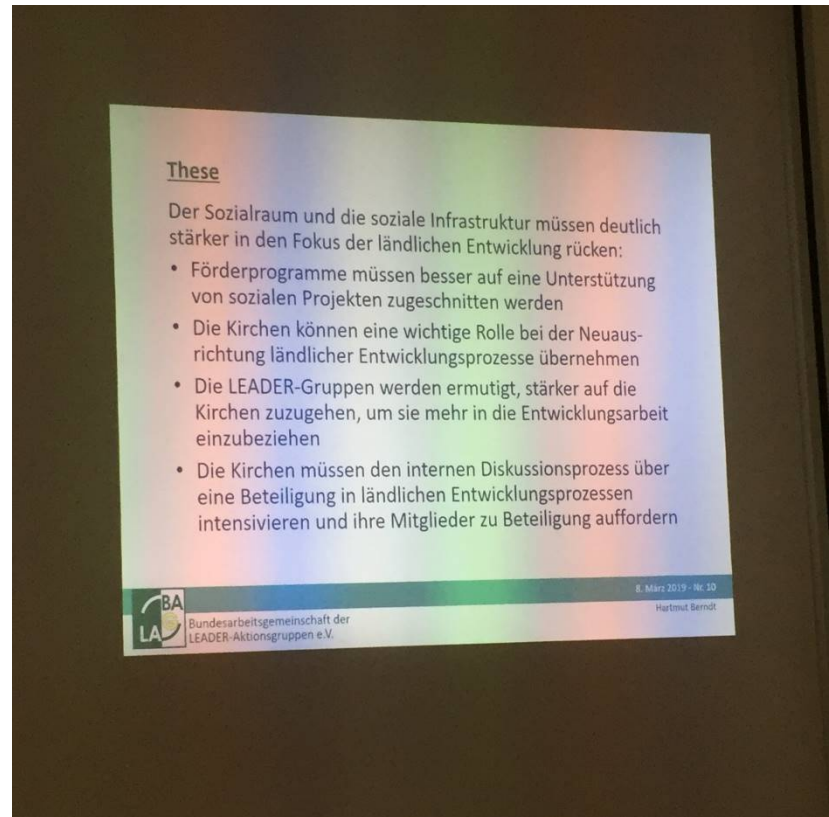
Impuls aus  
Workshop:  
Kapazitäts-  
engpässe  
des  
LEADER-  
Apparates  
als  
Problem.



# Wichtige Thesen

- Die LEADER-Gruppen werden ermutigt, stärker auf die Kirchen zuzugehen, um sie mehr in die Entwicklungsarbeit einzubeziehen

(Stichpunkt 4 der Erklärung)





- Die Kirchen müssen den internen Diskussionsprozess über eine Beteiligung in ländlichen Entwicklungsprozessen intensivieren und ihre Mitglieder zu Beteiligung auffordern

(Stichpunkt 5 der Erklärung)

Der  
Teufel  
steckt  
im  
Detail


CAFÉ EUROPA



# Vereinfachung: Wie verwirklichen? Wer versteht was darunter ?

(letzten beiden Stichpunkte Seite 1 der  
Erklärung)

Eigentum

Deutsche Post AG 

18 x

# 👍: Erfolgsmodell

- Netzwerk Kirchen im Havelland
- Vor-Ort-Termin in Pessin



# 👍: „gemeinsam“

- Beispiel für regionale Diskussionen
- gemeinsam „Konzepte zur Mobilisierung ländlicher Potenziale verwirklichen“

2. Stichpunkte Seite 2 der Erklärung)



„Kirche im ländlichen Raum“ | [Forum ländlicher Raum – Netzwerk Brandenburg](https://www.foerdermittel-ekbo.de/news-detail/nachricht/workshops-kirche-im-laendlichen-raum.html)  
<https://www.foerdermittel-ekbo.de/news-detail/nachricht/workshops-kirche-im-laendlichen-raum.html>  
[www.foerdermittel-ekbo.de/news-detail/nachricht/kirchen-sind-ein-schatz-im-laendlichen-raum](https://www.foerdermittel-ekbo.de/news-detail/nachricht/kirchen-sind-ein-schatz-im-laendlichen-raum)

# Diakonie & Caritas

## „Sorgende Gemeinde“ 10/2019 Landtag Brbg.



[www.foerdermittel-ekbo.de/news-detail/nachricht/von-der-besorgten-zur-sorgenden-gemeinde](http://www.foerdermittel-ekbo.de/news-detail/nachricht/von-der-besorgten-zur-sorgenden-gemeinde)

# Was erwartet uns aus Brüssel in der kommenden Förderperiode?

(beispielsweise 1. Stichpunkte Seite 2 der  
Erklärung)



AMSTERDAM  
BERLIN  
BRÜSSEL  
BUDAPEST  
MADRID  
PARIS  
PRAG  
STOCKHOLM  
WARSCHAU

HELSINKI  
RIGA  
TALLINN  
WILNA  
MINSK  
KIEW  
BUKAREST  
SOFIA  
NIKOSIA

LONDON  
LISSABON  
MADEIRA  
BISSAU

AZOREN

ÖSTGRÖNLAND

An hourglass is shown with orange sand in the upper bulb and clear sand in the lower bulb. A white rectangular box is overlaid on the center of the image, containing the text "Die Zeit rennt...".

Die Zeit rennt...



# Alle Ebenen sind gefragt!

(vorletzter Stichpunkt Seite 1 der Erklärung)



# Es gibt viel „ländlichen Raum“ – ländlicher Raum ist Sozialraum

(vgl. erster Stichpunkt Seite 1 der  
Erklärung)





LEADER als Teil der EU-Förderung im Europäischen Landwirtschaftsfonds für Entwicklung des ländlichen Raums soll auch 2021-2027 ein gesamteuropäisches, ausreichend finanziertes Förderinstrument bleiben.

# Vielen Dank!

Fotonachweis:  
Folie 2: Openstreetmap.org  
Folien 11, 12: Katharina Körting  
Alle anderen Bilder: Johan Wagner  
„Was wir tun“ – aktueller Bildschirmdruck [www.foerdermittel-ekbo.de](http://www.foerdermittel-ekbo.de)

## Wer wir sind



## Was wir tun



