



Arbeitskreis Landwirtschaft,  
Wasser und Boden  
im Rhein-Sieg-Kreis

## Wahnbachtalsperre

**„Vorstellung meines Betriebes und der  
Trinkwasserschutzkooperation ALWB  
zum praktischen Gewässerschutz in der Landwirtschaft“**

Hennefer Siegbogen

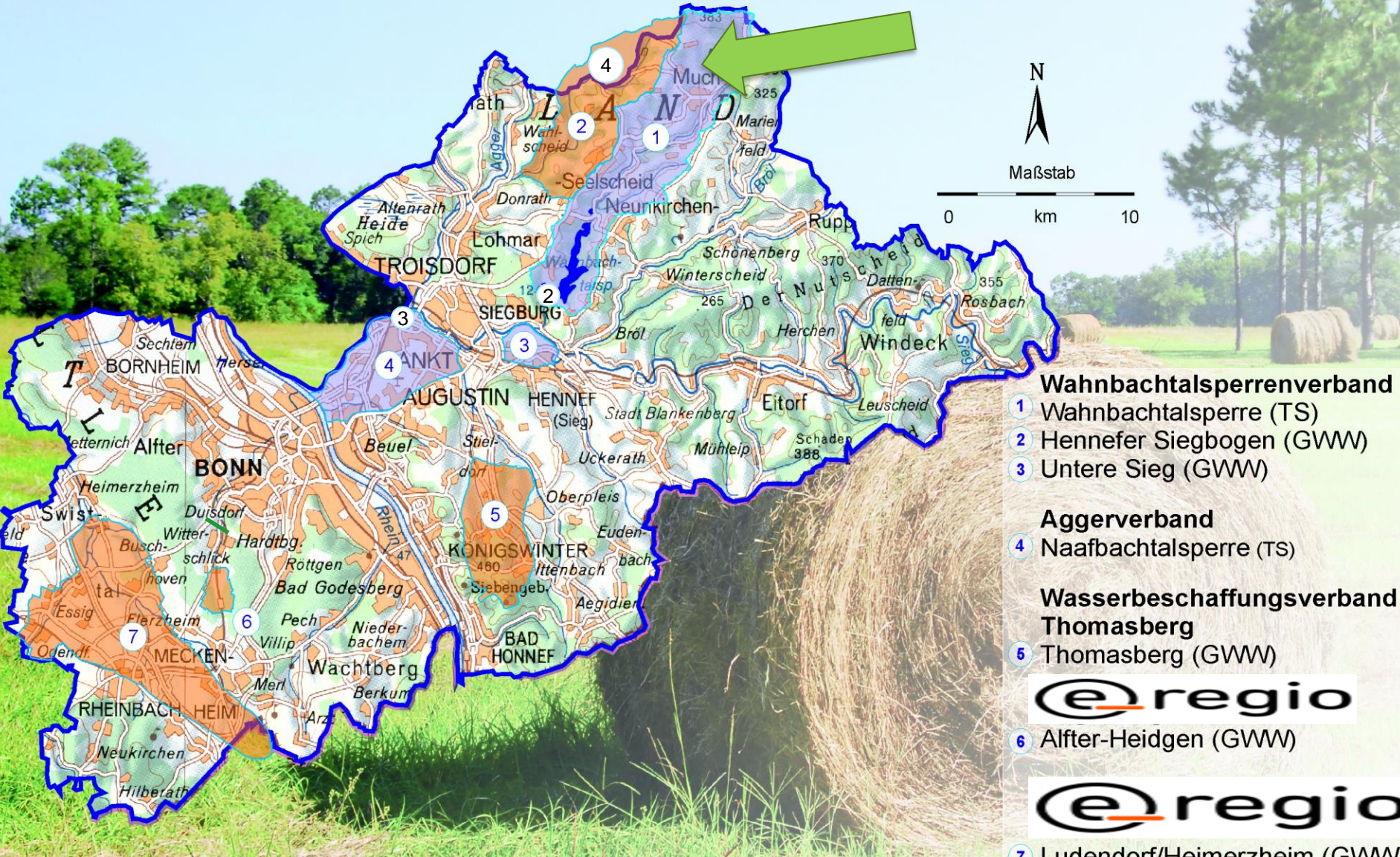
# Gliederung

1. Betriebsspiegel meines Milchviehbetriebes
2. Organisation des ALWBs
3. Beispiele zum praktischen Gewässerschutz
  - Nmin Bodenprobenahme und Düngung
  - Wirtschaftsdüngerausbringung
  - Erosionsschutz

# Betrieb Rainer Sommerhäuser



# Die an der Kooperation beteiligten Wasserversorgungsunternehmen liefern Trinkwasser für rund 1 Mio Einwohner



- Wahnbachtalsperrenverband**
- 1 Wahnbachtalsperre (TS)
  - 2 Hennefer Siegbogen (GWW)
  - 3 Untere Sieg (GWW)

- Aggerverband**
- 4 Naafbachtalsperre (TS)

- Wasserbeschaffungsverband Thomasberg**
- 5 Thomasberg (GWW)



- 6 Alfter-Heidgen (GWW)



- 7 Ludendorf/Heimerzheim (GWW)

## Vorstand

6 gewählte Landwirte aus den jeweiligen Wassereinzugs- oder Wasserschutzgebieten

## Beirat

4 Wasserversorgungsunternehmen,  
Untere Wasserbehörde RSK,  
Gesundheitsamt RSK,  
Landwirtschaftskammer NRW –  
Kreisstelle RSK, Kreisbauernschaft  
Siegburg und Bonn e.V.

# ALWB

## Mitglieder

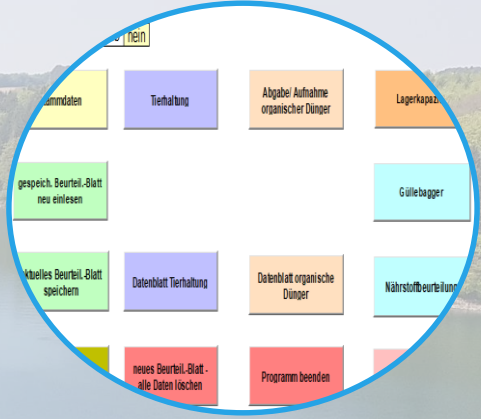
Mitglieder können alle selbstständigen Angehörigen des bäuerlichen Berufsstandes im RSK werden

## Angestellte

3 Angestellte bei der LWK NRW (2 Berater/in und 1 BackOffice)  
6 Angestellte beim WTV + 1 Azubi (Geschäftsführer und 5 im Dienstleistungsunternehmen)



**Die LWK NRW und die 4 Wasserversorger haben ihre Zusammenarbeit und die Finanzierung in einem Vertrag Ende 2018 für die nächsten 10 Jahren geregelt.**



# Beispiel Nmin

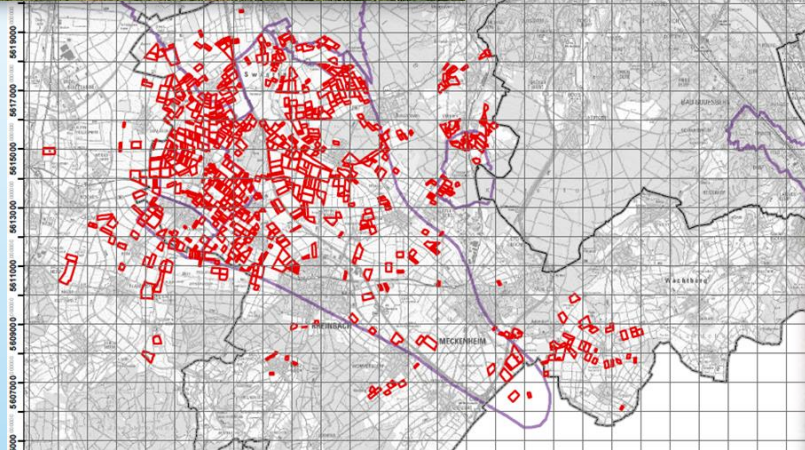
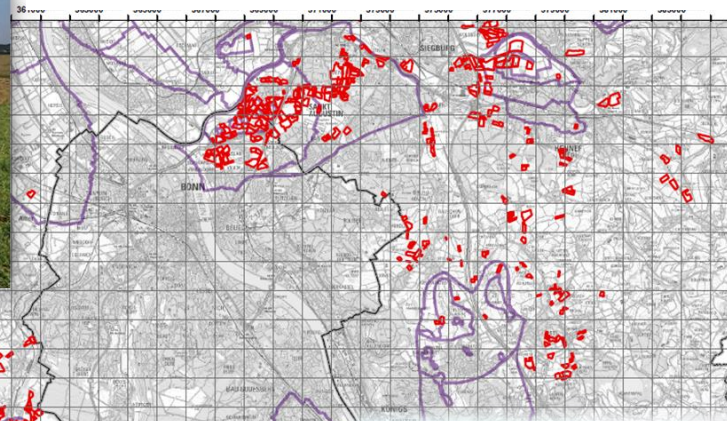


Arbeitskreis Landwirtschaft,  
Wasser und Boden  
im Rhein-Sieg-Kreis

# Bodenprobenahme und Düngung



Übersichtskarte über die im  
Frühjahr beprobten Flächen im RSK





# Beispiel Wirtschaftsdüngerausbringung

## Ziele der Kooperation bei der Wirtschaftsdüngerausbringung

- Minimierung des Eintrages von Stoffen  
und Organismen in oberirdische Gewässer  
und das Grundwasser
- Mineraldüngereinsparung durch beste Ausnutzung des  
Wirtschaftsdünger

# Gesamtkonzept

## Wirtschaftsdünger\*



Arbeitskreis Landwirtschaft,  
Wasser und Boden  
im Rhein-Sieg-Kreis

- Aufbau von Lagerkapazität seit 1995
- Förderung der bodennahen Ausbringtechnik seit 1995
- Aufbau eines transparenten Beurteilungsmodell zum optimalen Einsatzzeitpunkt
- Aufbau eines Notflächenkatasters 2010
- Beginn der optimierten schlagkräftigen überbetrieblichen Gülleausbringung im Frühjahr 2010
  - Seit 2013 in voller Eigenverantwortung der Kooperation
    - Die Zubringung der Gülle erfolgt weiter über 2 Fässer der Kooperation.
    - Der Landwirt kann für 50€ die Stunde ein Zubringfass selber ziehen. Voraussetzung ist, dass die Zubringung während des gesamten Auftrags sichergestellt ist.
    - Die Zubringung wird ansonsten durch den ALWB organisiert.

\*Alle Maßnahmen sind mit dem Vorstand, den gewählten Landwirten, abgestimmt.

# Ausbringung von Wirtschaftsdüngern im Frühjahr

Feldkapazität (%)	Temperatursumme (°C)	Ausbringung möglich ?
< 100	> 200	Ja
< 100	< 200	Ja, mit Auflagen*
> 100	> 200	Ja, mit Auflagen*
> 100	< 200	Nein

\* max. 15m<sup>3</sup>, auf ebenen Flächen, wenn keine Lagermöglichkeit mehr gegeben ist und bei günstiger Wetterprognose (keine/geringe Niederschlagserwartungen) nach Abstimmung mit der Wasserschutzberatung.

# Situation zur Ausbringung von Wirtschaftsdünger in den Trinkwasserschutzgebieten des ALWB



Arbeitskreis Landwirtschaft,  
Wasser und Boden  
im Rhein-Sieg-Kreis



Arbeitskreis Landwirtschaft,  
Wasser und Boden  
im Rhein-Sieg-Kreis

[Mitglied werden](#) [News](#) [Kontakt](#) [Downloadcenter](#)

[Beratung](#) [Dienstleistungen](#) [Über die Kooperation](#) [Häufig nachgefragt](#)



[Startseite](#) > [Beratung](#) > [Wetter vor Ort](#)

## Wetter vor Ort

### Bodenfrost & Temperatursumme Neunkirchen-Seelscheid-Krawinkel

#### H862 Neunkirchen-Seelscheid-Krawinkel (195 m)

Element	Mi. 29.04	Do. 30.04	Fr. 01.05	Sa. 02.05	So. 03.05
<b>Frosttiefe bewachsener Boden (cm)</b>	0	0	0	0	0
<b>Frosttiefe unbewachsener Boden (cm)</b>	0	0	0	0	0
<b>Auftautiefe (cm)</b>	0	0	0	0	0
<b>Schneehöhe am Ende des Tages (mm)</b>	0	0	0	0	0
<b>Temperatursumme (WSG in Grad)</b>	747	758	770	779	790
<b>Lufttemperatur, Mittel (1/10 Grad C)</b>	13	11,4	11,5	9,4	10,4

© Deutscher Wetterdienst am 30. April 2020

**Bodenschutz**

**Demoversuche**

**Düngung**

**Förderung**

**Grünlandpflege**

**Wetter vor Ort**

## Bodenfrost & Temperatursumme

### H862 Neunkirchen-Seelscheid-Krawinkel (195m)

Element	Do. 28.02	Fr. 01.03	Sa. 02.03	So. 03.03	Mo. 04.03
<b>Auftautiefe (cm)</b>	0	0	0	0	0
<b>Frosttiefe unbewachsener Boden (cm)</b>	0	0	2	1	2
<b>Frosttiefe bewachsener Boden (cm)</b>	0	0	0	0	0
<b>Schneehöhe am Ende des Tages (mm)</b>	0	0	0	0	0
<b>Lufttemperatur, Mittel (1/10 Grad C)</b>	2,3	1	0,2	1	2,7
<b>Temperatursumme (WSG in Grad)</b>	68	69	70	71	73

© Deutscher Wetterdienst am 02. März 2013

# Beispiel Wirtschaftsdüngerausbringung



# Beispiel Erosionsschutz



Arbeitskreis Landwirtschaft,  
Wasser und Boden  
im Rhein-Sieg-Kreis



# Erosionsschutz durch Direktsaat



# Erosionsschutz im ALWB



Arbeitskreis Landwirtschaft,  
Wasser und Boden  
im Rhein-Sieg-Kreis







Arbeitskreis Landwirtschaft,  
Wasser und Boden  
im Rhein-Sieg-Kreis



# Gemeinsam für den Trinkwasser- schutz im Rhein-Sieg- Kreis

